

PRZEKSZTAŁCENIA TERENÓW POPRZEMYSŁOWYCH A REWITALIZACJA SYTUACJA W MNIEJSZYCH OŚRODKACH NA PRZYKŁADZIE TOMASZOWA MAZOWIECKIEGO I PABIANIC



„Rewitalizacja stanowi proces wyprowadzania ze stanu kryzysowego obszarów zdegradowanych, prowadzony w sposób kompleksowy, poprzez zintegrowane działania na rzecz lokalnej społeczności, przestrzeni i gospodarki, skoncentrowane terytorialnie, prowadzone przez interesariuszy rewitalizacji na podstawie gminnego programu rewitalizacji.”

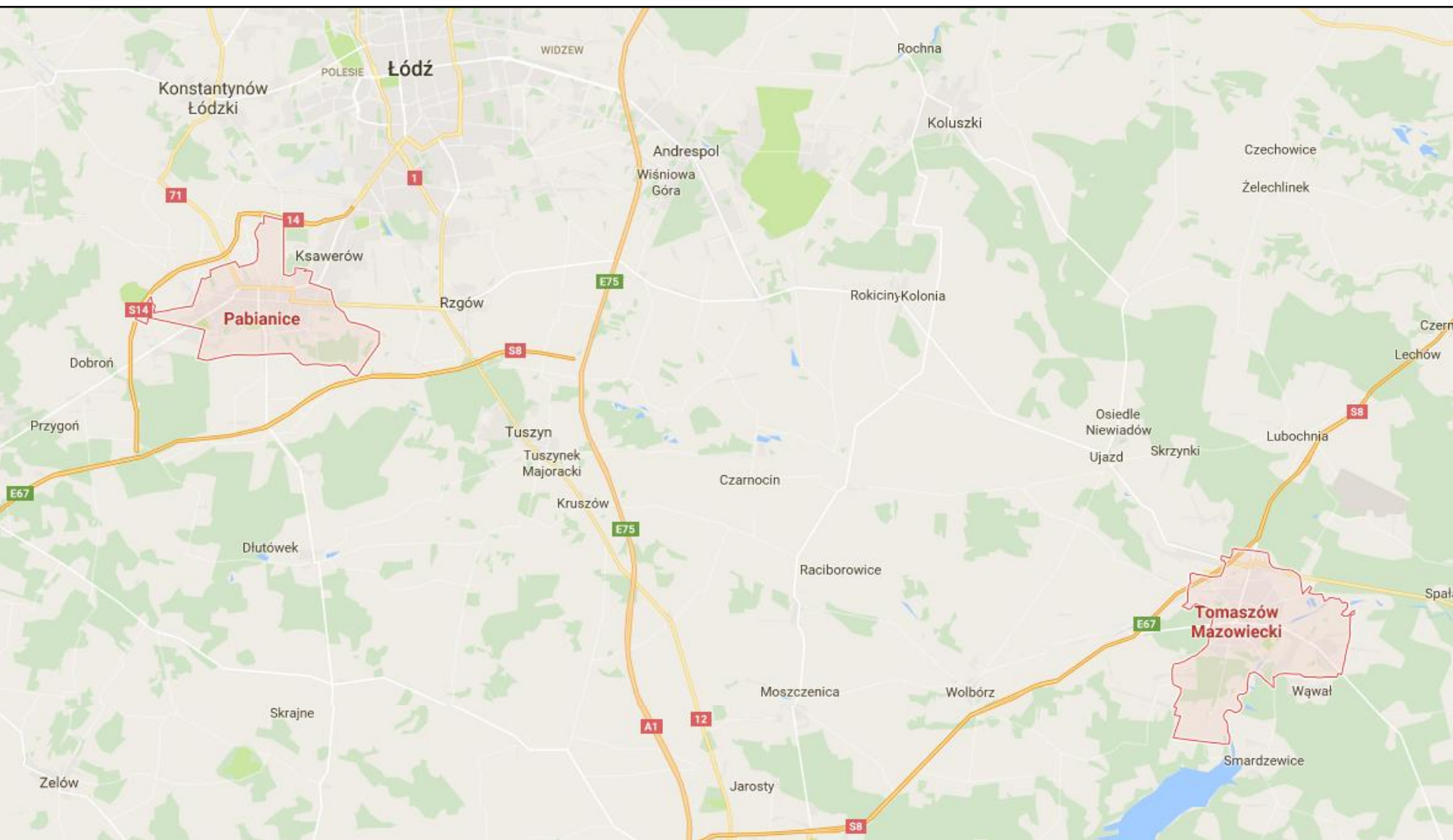
Ustawa o rewitalizacji z dnia 9 października 2015 r. , Rozdział 1 Art. 2. 1

Czym naprawdę jest rewitalizacja, a jakie jest jej **powszechne rozumienie**?

Jakie **przekształcenia terenów przemysłowych** występują w mniejszych i
średnich ośrodkach?

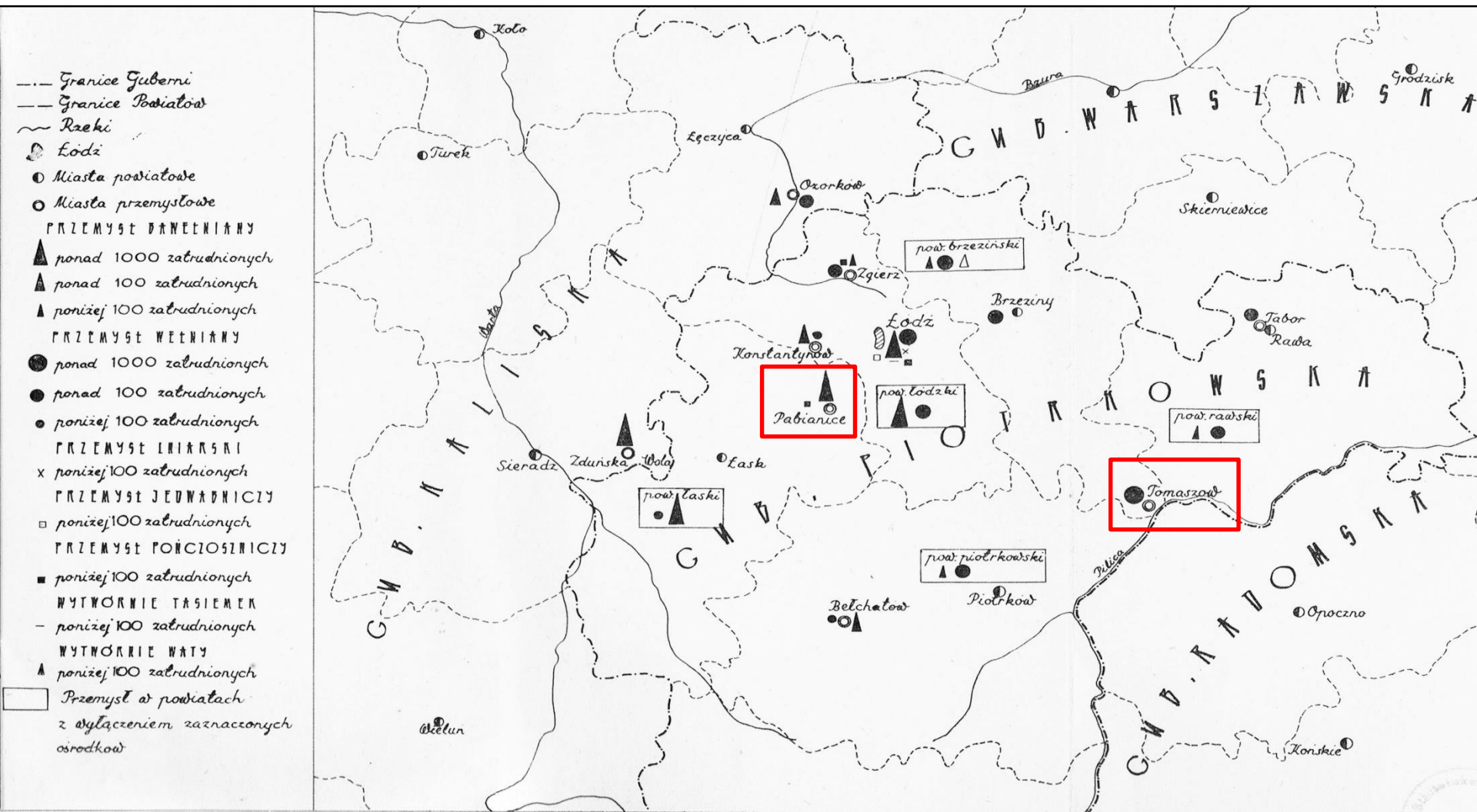
Czy wśród nich w ogóle **pojawia się rewitalizacja**?

PABIANICE – TOMASZÓW MAZOWIECKI



PRZEKSZTAŁCENIA TERENÓW POPRZEMYSŁOWYCH A REWITALIZACJA

PABIANICE – TOMASZÓW MAZOWIECKI



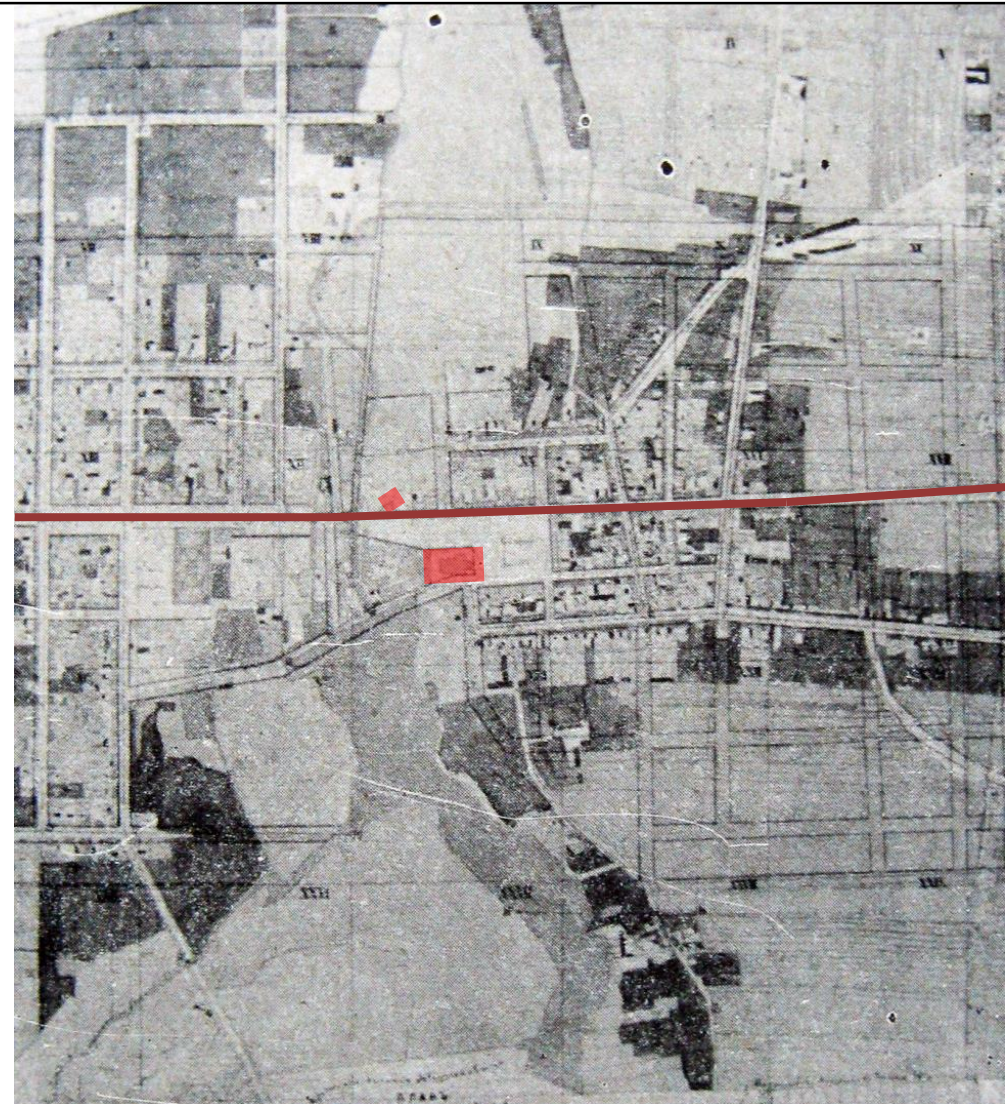
KODZAJE PRZEMYSŁU W OKRĘGU ŁÓDZKIM / 1869 R /

Opracowała Alojza Żebrowska

PABIANICE – „ZAMEK” I KOŚCIÓŁ ŚW. MATEUSZA

1914/2014

1878



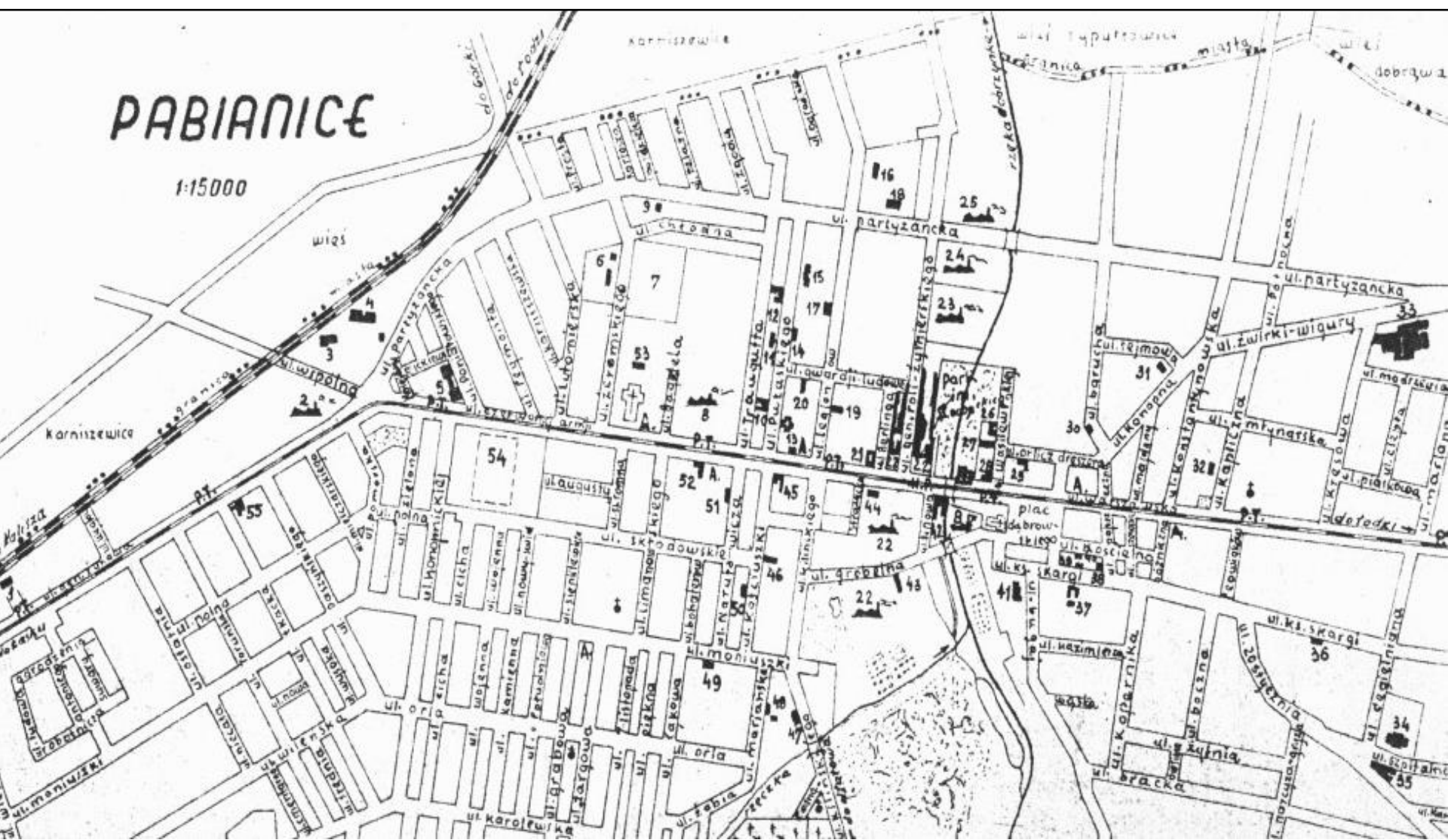
PRZEKSZTAŁCENIA TERENÓW POPRZEMYSŁOWYCH A REWITALIZACJA

P A B I A N I C E – X I X w



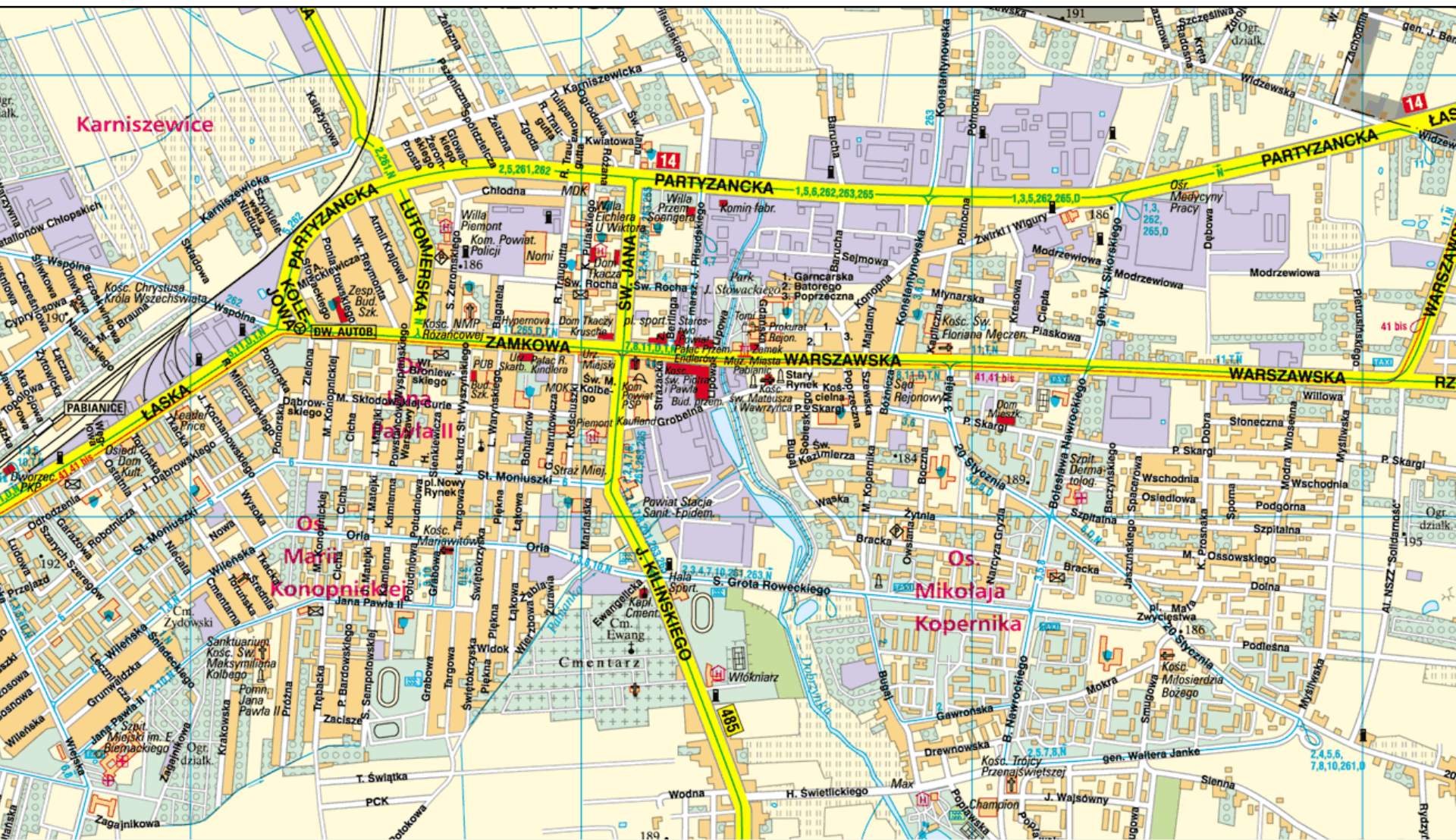
PRZEKSZTAŁCENIA TERENÓW POPRZEMYSŁOWYCH A REWITALIZACJA

PABIANICE – 1945



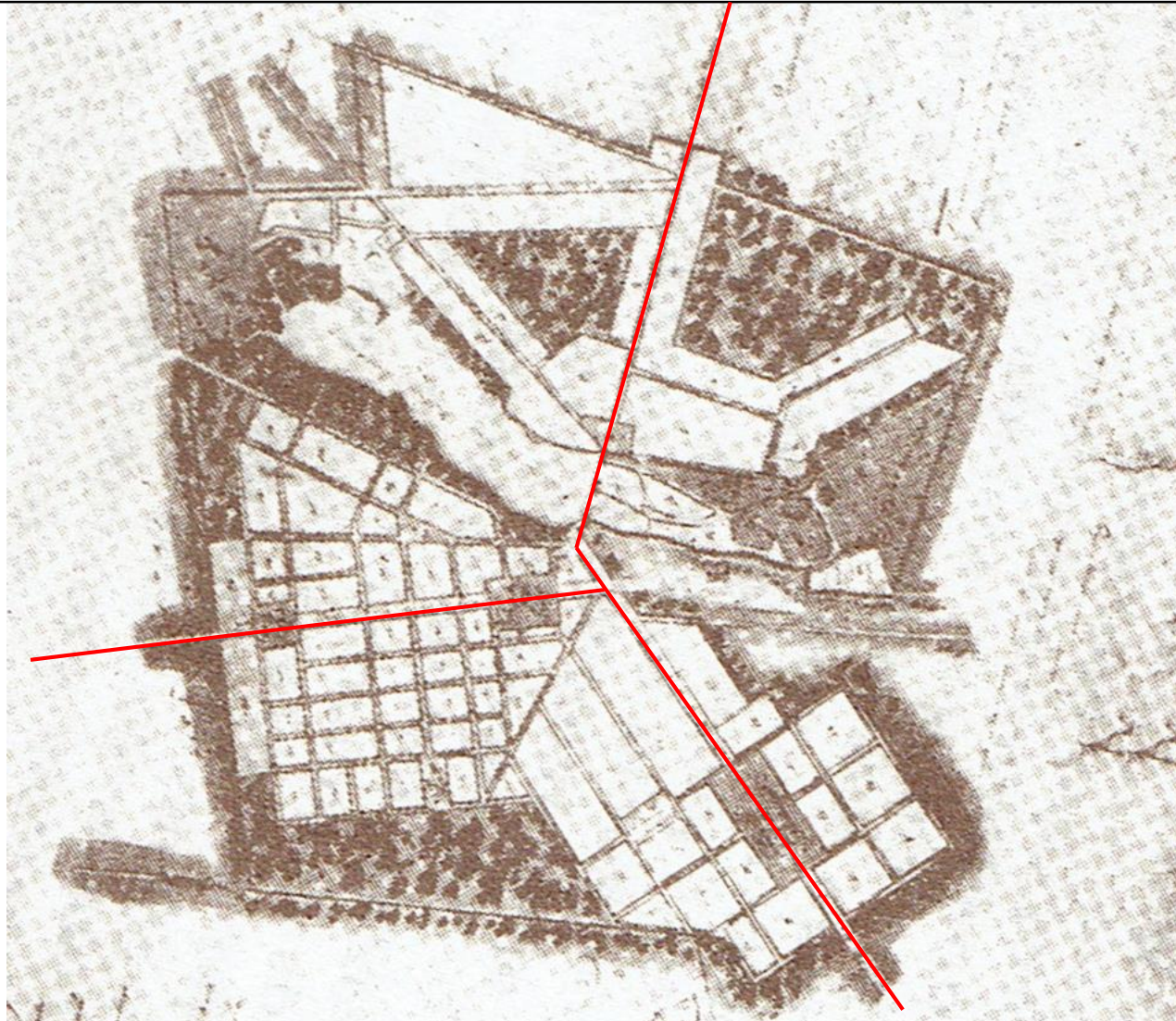
PRZEKSZTAŁCENIA TERENÓW POPRZEMYSŁOWYCH A REWITALIZACJA

PABIANICE – 2016



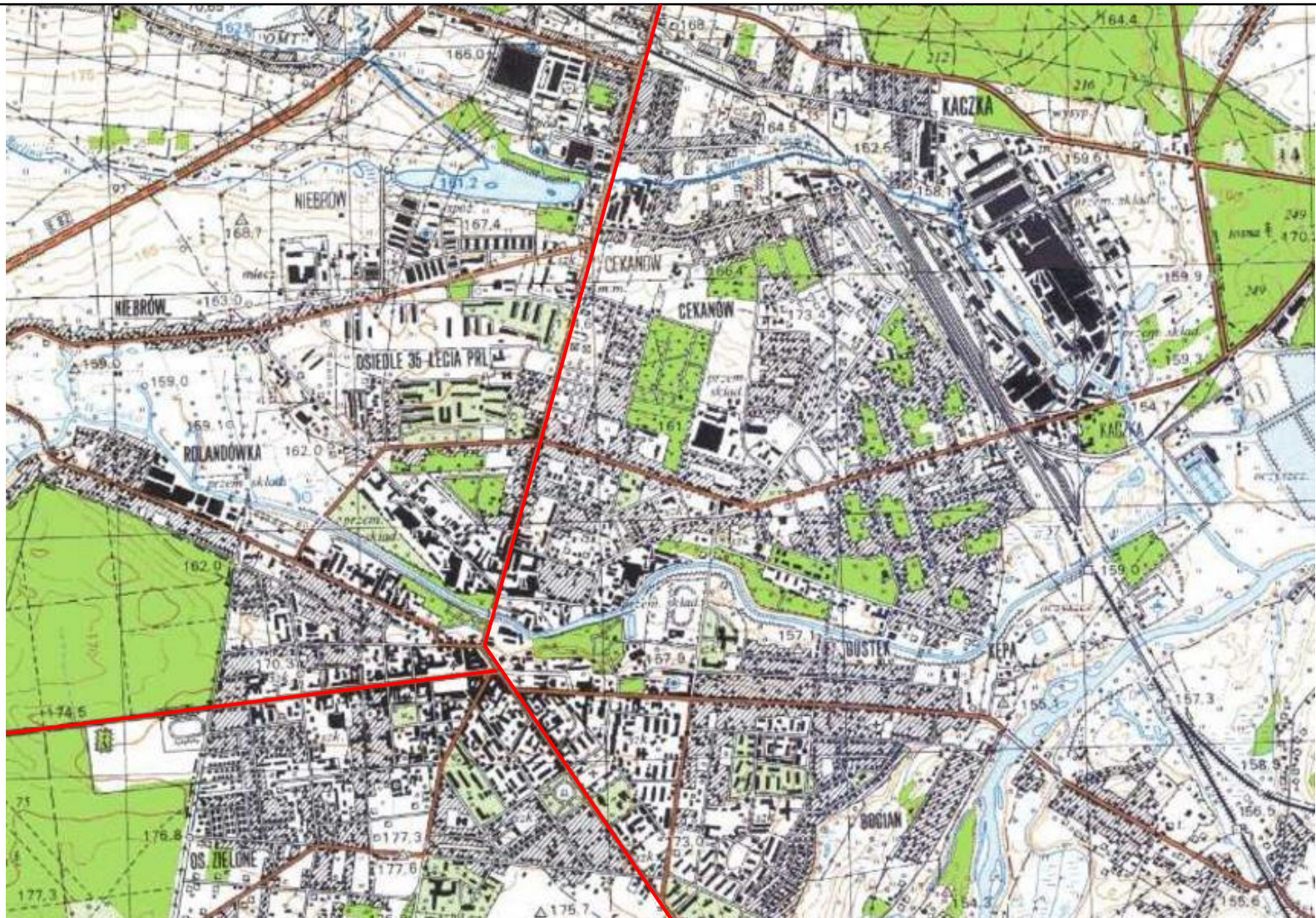
PRZEKSZTAŁCENIA TERENÓW POPRZEMYSŁOWYCH A REWITALIZACJA

TOMASZÓW MAZOWIECKI – 1830



PRZEKSZTAŁCENIA TERENÓW POPRZEMYSŁOWYCH A REWITALIZACJA

TOMASZÓW MAZOWIECKI – 2 poł. XXw.



PRZEKSZTAŁCENIA TERENÓW POPRZEMYSŁOWYCH A REWITALIZACJA

TOMASZÓW MAZOWIECKI – 2016



PRZEKSZTAŁCENIA TERENÓW POPRZEMYSŁOWYCH A REWITALIZACJA

RODZAJE PRZEKSZTAŁCEŃ TERENÓW POPRZEMYSŁOWYCH

UTRZYMANIE FUNKCJI



[P] Fabryka Schweikerta i Resigera
→ przemysł farmaceutyczny



[TM] Batavia → Tomaszowska
Fabryka Filców Technicznych



[P] „Steinhagen i Saenger –
Fabryki Papieru i Celulozy” → ?



Tomaszowska Fabryka Sztucznego Jedwabiu →
Zakłady Włókien Chemicznych WISTOM → ?

[P] Fabryka Krusche&Endera →
PZPB „Pamotex” → usługi

[TM] Fabryka fabryki H. Landsberga →
MZPW „Mazovia” zakład B → usługi

[P] Fabryka Braci Baruch → PZPB
„Pawelana” → Fabryka Wetny

[TM] Fabryka Zapatek Sachsa i
Piescha → usługi



TRANSFORMACJA SPONTANICZNA

PLANOWE WYKORZYSTANIE

PABIANICE
KINDLER | KRUSCHE&ENDER | BARUCH



PRZEKSZTAŁCENIA TERENÓW POPRZEMYSŁOWYCH A REWITALIZACJA

PABIANICE

KINDLER | KRUSCHE&ENDER | BARUCH



PRZEKSZTAŁCENIA TERENÓW POPRZEMYSŁOWYCH A REWITALIZACJA

PABIANICE

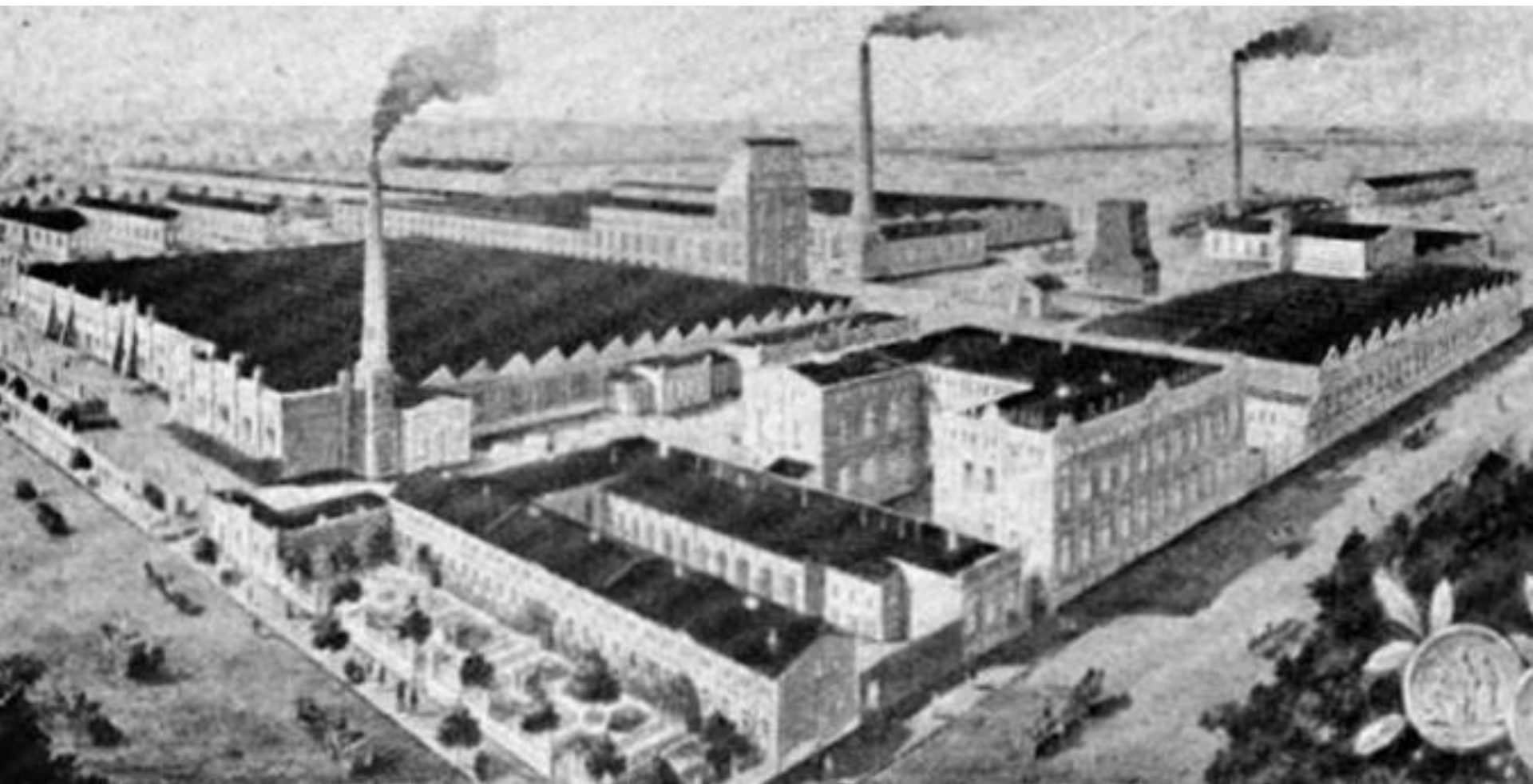
KINDLER I KRUSCH&ENDER I BARUCH



PRZEKSZTAŁCENIA TERENÓW PRZEMYSŁOWYCH A REWITALIZACJA

FABRYKA R. KINDLERA

1909



RODZAJ PRZEKSZTAŁCENIA → PLANOWE WYKORZYSTANIE

KINDLER → PZPB

1942



RODZAJ PRZEKSZTAŁCENIA → PLANOWE WYKORZYSTANIE

KINDLER → PZPB

XIX/XXw



2016

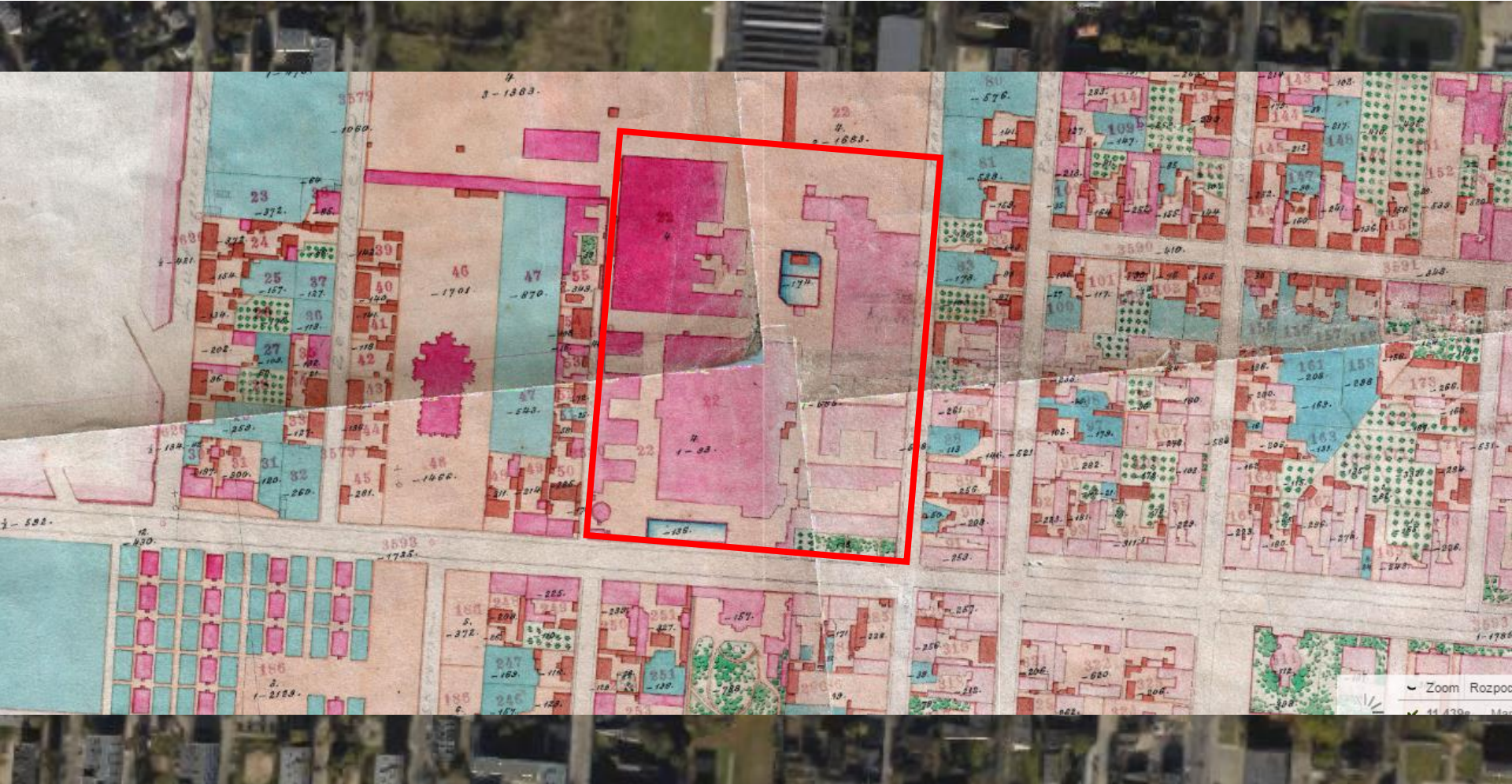
1. 1859 – data założenia

3. po II WŚ – PZPB

5. od 2002 – centrum handlowe + 4 zachowane
budynku pofabryczne

2. 1888 – „Tow. Akcyjne Wyrobów Półwełnianych R. Kindler”

4. 60.-90.XXw – upadek → rozbiórka



RODZAJ PRZEKSZTAŁCENIA → PLANOWE WYKORZYSTANIE

P Z P B → C . H . E C H O

1. 1859 – data założenia

2. 1888 – „Tow. Akcyjne Wyrobów Półwełnianych R. Kindler”

3. po II WŚ – PZPB

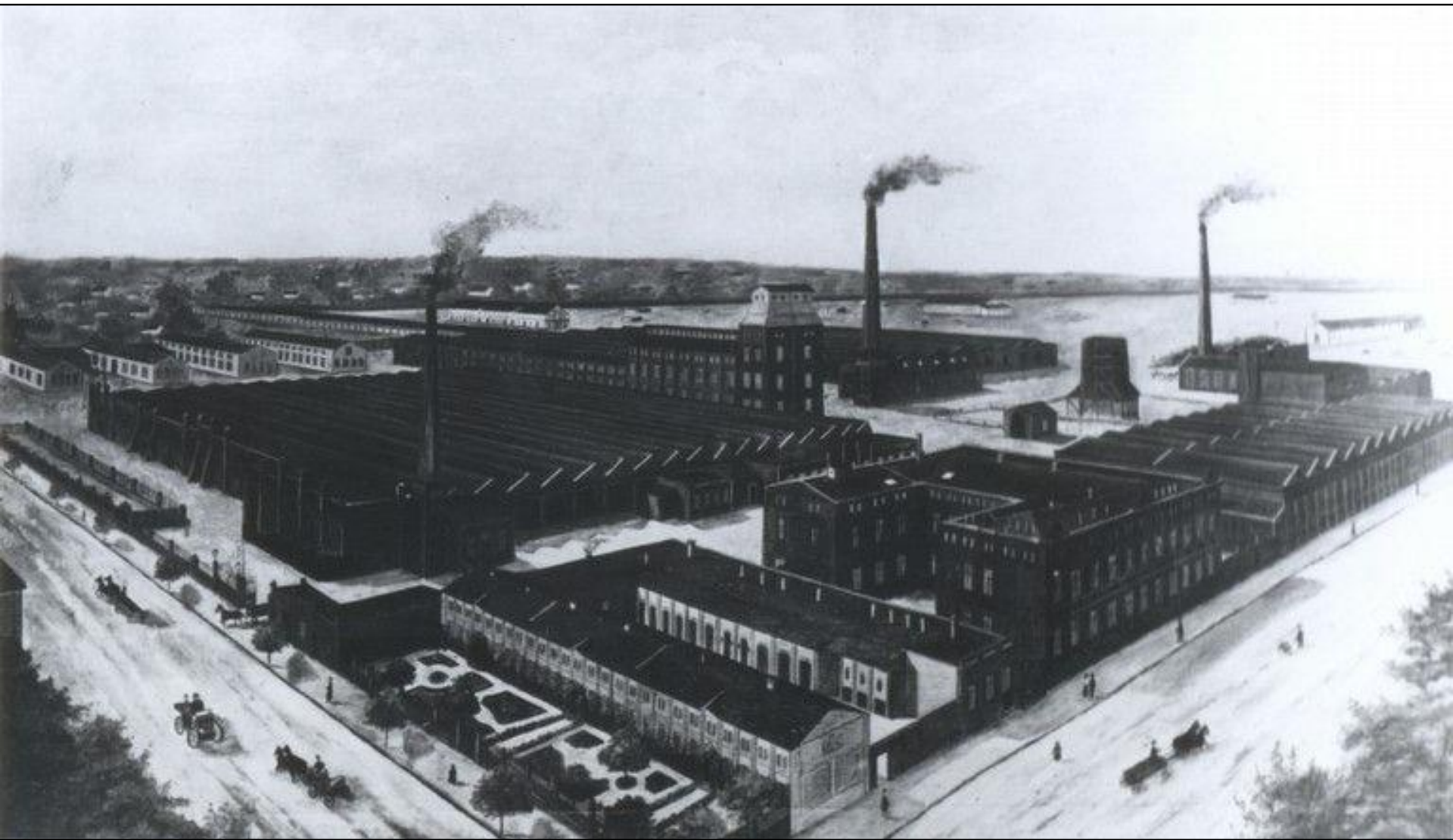
4. 60.-90.XX w – upadek → rozbiórka

5. od 2002 – centrum handlowe + 4 zachowane
budynku pofabryczne



RODZAJ PRZEKSZTAŁCENIA → PLANOWE WYKORZYSTANIE

KINDLER → C.H. ECHO
pocz. XX w.



RODZAJ PRZEKSZTAŁCENIA → PLANOWE WYKORZYSTANIE

KINDLER → C.H. ECHO
pocz. XXI w.



RODZAJ PRZEKSZTAŁCENIA → PLANOWE WYKORZYSTANIE

KINDLER → C.H. ECHO
lata 90. XX wieku



RODZAJ PRZEKSZTAŁCENIA → PLANOWE WYKORZYSTANIE

KINDLER → C.H. ECHO
2016



RODZAJ PRZEKSZTAŁCENIA → PLANOWE WYKORZYSTANIE

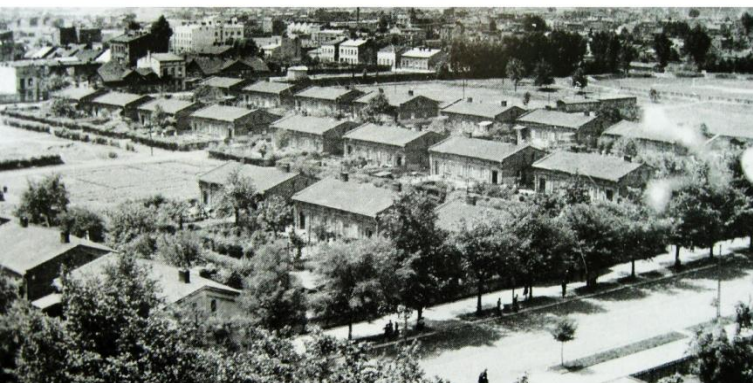
C.H. ECHO



RODZAJ PRZEKSZTAŁCENIA → PLANOWE WYKORZYSTANIE

K R U S C H E & E N D E R

XIX/XX w.



**Aktiengesellschaft der Pabianicer
« Baumwoll-Manufakturen »»**

Krusche & Ender

Pabianice

Verkaufsstellen:

1. Siedler Hauptvertriebsstelle, Berlin, Parkstraße Nr. 183, gegenüber dem
mit Vertretung in Belgien
W. Labode, Rue de Valenciennes Nr. 4
2. bester Filialvertriebsstelle, Fürthstraße Nr. 68
3. Württembergische Vertriebsstelle, Stuttgart, Palast-Straße, Ecke Salomon und Dring Nr. 10
4. Chemnitzer Vertriebsstelle, Chemnitz, Hauptstraße Nr. 1, Ecke S. S. S. S.
5. Stettiner Vertriebsstelle, Stettin, Ecke Hauptstraße und S. S. S. S.,
Haus Nr. 10/11
6. Paderborner Vertriebsstelle, Paderborn, Reichs-Strasse Nr. 10, gegenüber dem
Haupt-Postamt Nr. 10
7. Vertretung in Warschau durch O. Pab. Nollow & Co.,
Hilfsstraße Nr. 14



RODZAJ PRZEKSZTAŁCENIA → PLANOWE WYKORZYSTANIE/TRANSFORMACJA SPONTANICZNA

K R U S C H E & E N D E R

XIX/XXw



80.XXw



2016

1. 1850 – data założenia przez Kruschego

3. po II WŚ – PZPB „Pamotex”

5. XX/XXIw – likwidacja elektrociepłowni

2. 1899 – „Tow. Akcyjne Fabryk Wyrobów Bawełnianych „Krusche&Ender”

4. 70.XXw – elektrociepłownia + komin

6. obecnie – parking + usługi



RODZAJ PRZEKSZTAŁCENIA → PLANOWE WYKORZYSTANIE/TRANSFORMACJA SPONTANICZNA

K R U S C H E & E N D E R → P Z P B „ P A M O T E X ”

1. 1850 – data założenia przez Kruschego

3. po II WŚ – PZPB „Pamotex”

5. XX/XXI w – likwidacja elektrociepłowni

2. 1899 – „Tow. Akcyjne Fabryk Wyrobów Bawełnianych „Krusche&Ender”

4. 70.XX w – elektrociepłownia + komin

6. obecnie – parking + usługi



KRUSCHE & ENDER → PZPB „PAMOTEX”

ok. 1990

2015



TKALNIA CENTRALA

→



KAUFLAND

RODZAJ PRZEKSZTAŁCENIA → PLANOWE WYKORZYSTANIE/TRANSFORMACJA SPONTANICZNA

PZPB „PAMOTEX”

lata 80. XX wieku

2013r.



RODZAJ PRZEKSZTAŁCENIA → PLANOWE WYKORZYSTANIE/TRANSFORMACJA SPONTANICZNA

PZPB „PAMOTEX” → PARKING

2013

2015



WIDOK OD UL. LIPOWEJ/Z FABRYKI BRACI BARUCH

RODZAJ PRZEKSZTAŁCENIA → PLANOWE WYKORZYSTANIE/TRANSFORMACJA SPONTANICZNA

PZPB „PAMOTEX” → PARKING

2008

2016



RODZAJ PRZEKSZTAŁCENIA → PLANOWE WYKORZYSTANIE/TRANSFORMACJA SPONTANICZNA

KRUSCHE & ENDER

2016



RODZAJ PRZEKSZTAŁCENIA → PLANOWE WYKORZYSTANIE/TRANSFORMACJA SPONTANICZNA

KRUSCHE&ENDER → FABRYKA POD ZEGAREM
XX w. 2016



RODZAJ PRZEKSZTAŁCENIA → TRANSFORMACJA SPONTANICZNA

BRACIA BARUCH

XIX/XX w



80. XX w



2016

1. 1862 – data założenia

2. 6.01.1899 – „Spółka Akcyjna Braci Baruch”

3. po II WŚ – Zakłady Przemysłu Wętnianego „Pawelana”

4. XX/XXI w – porzucenie

5. obecnie – kompleks biurowo –
hotelowy „Fabryka Wętny”



RODZAJ PRZEKSZTAŁCENIA → PLANOWE WYKORZYSTANIE

BRACIA BARUCH

XIX/XX w



80. XX w



2016

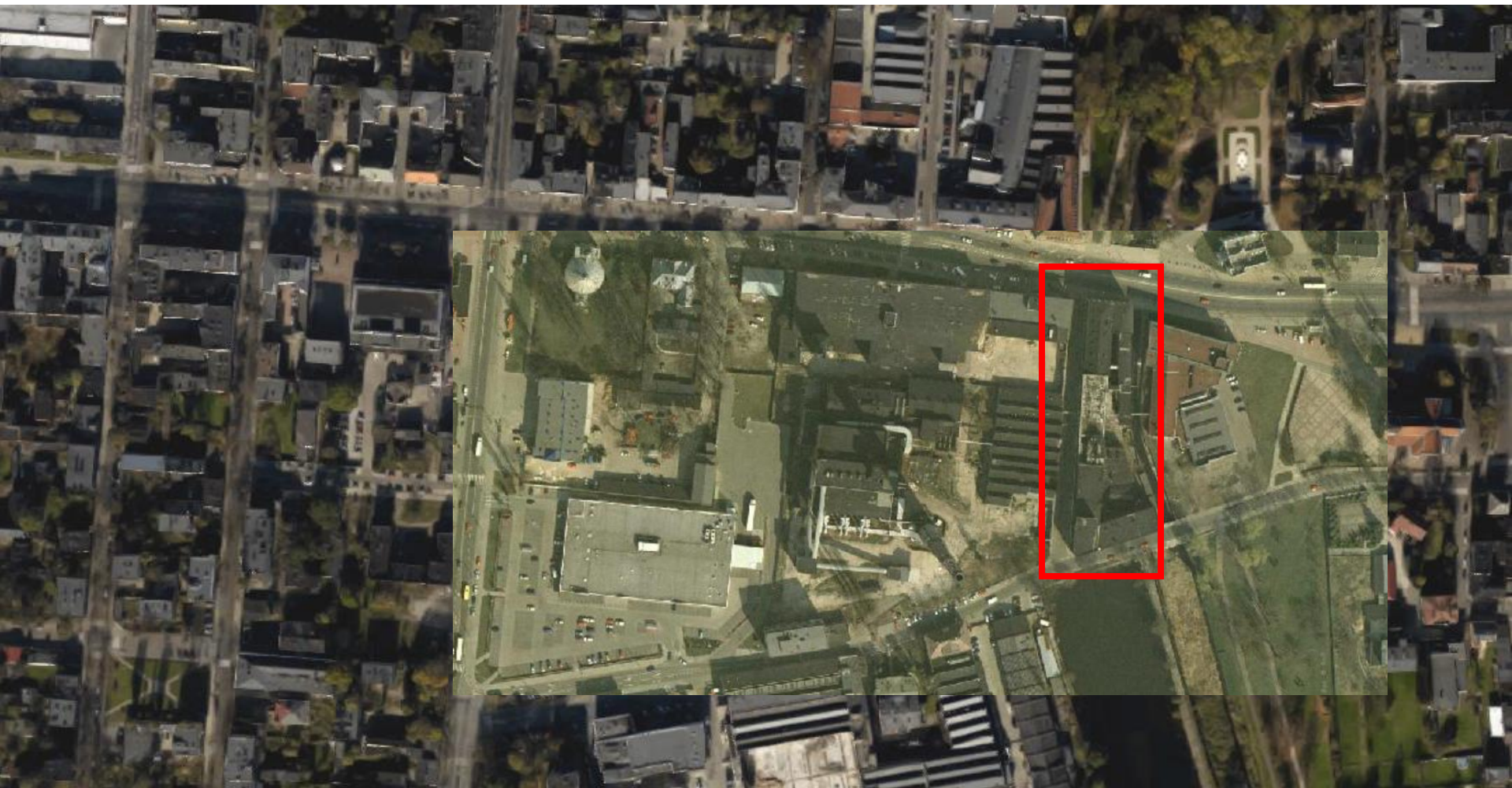
1. 1862 – data założenia

2. 6.01.1899 – „Spółka Akcyjna Braci Baruch”

3. po II WŚ – Zakłady Przemysłu Welnianego „Pawelana”

4. XX/XXI w – porzucenie

5. obecnie – kompleks biurowo –
hotelowy „Fabryka Wetny”



RODZAJ PRZEKSZTAŁCENIA → PLANOWE WYKORZYSTANIE

BRACIA BARUCH

XIX/XX w



80. XX w



2016

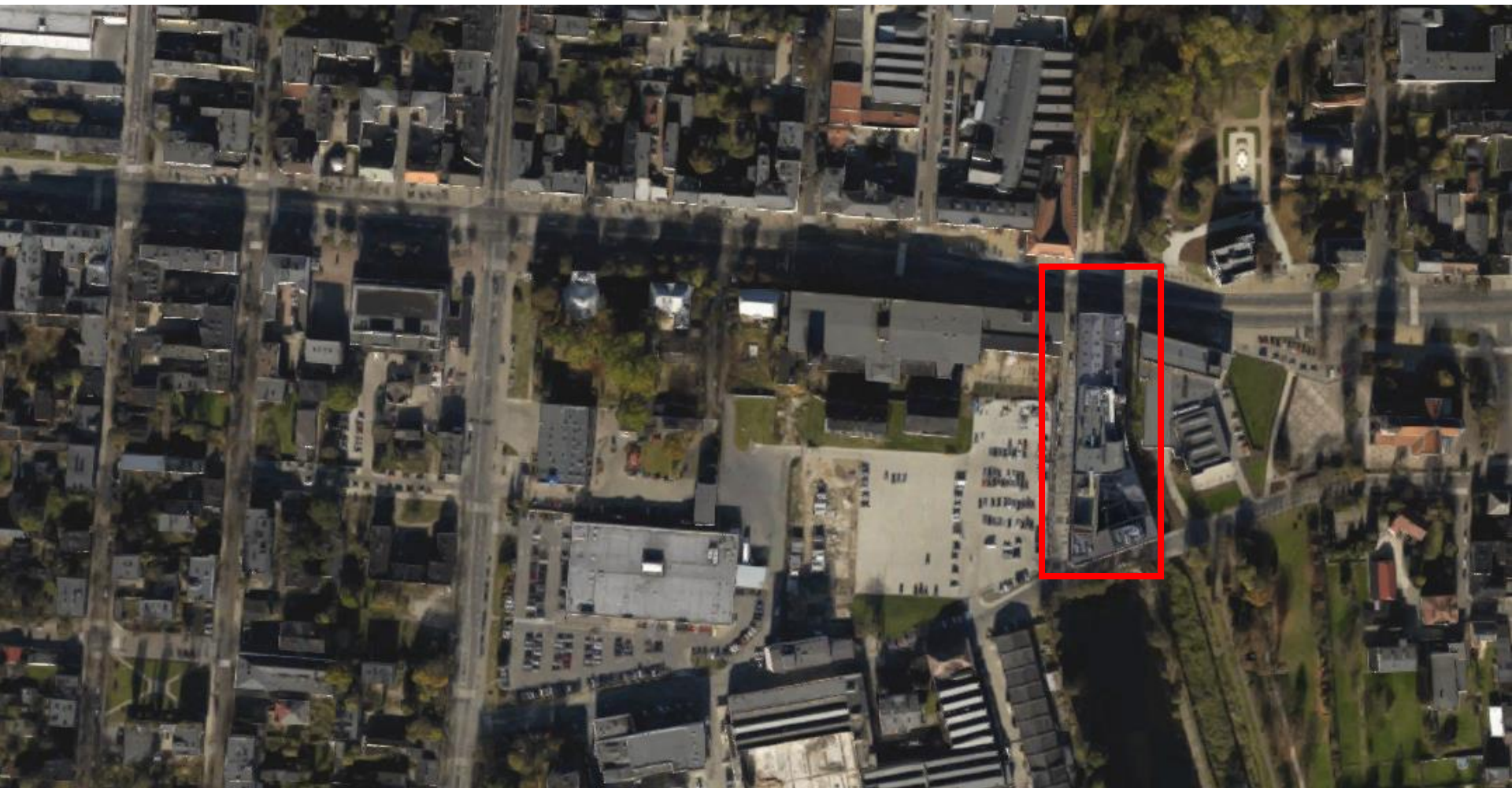
1. 1862 – data założenia

2. 6.01.1899 – „Spółka Akcyjna Braci Baruch”

3. po II WŚ – Zakłady Przemysłu Wętnianego „Pawelana”

4. XX/XXI w – porzucenie

5. obecnie – kompleks biurowo –
hotelowy „Fabryka Wętny”



BRACIA BARUCH → ZPW „PAWELANA”

2005



RODZAJ PRZEKSZTAŁCENIA → PLANOWE WYKORZYSTANIE

ZPW „PAWELANA”

2005



RODZAJ PRZEKSZTAŁCENIA → PLANOWE WYKORZYSTANIE

ZPW „PAWELANA” → FABRYKA WEŁNY

2005



RODZAJ PRZEKSZTAŁCENIA → PLANOWE WYKORZYSTANIE

ZPW „PAWELANA” → FABRYKA WEŁNY

2016



PRZEKSZTAŁCENIA TERENÓW POPRZEMYSŁOWYCH A REWITALIZACJA

ZPW „PAWELANA” → FABRYKA WEŁNY

2005

2016



RODZAJ PRZEKSZTAŁCENIA → PLANOWE WYKORZYSTANIE

„ZIEMIA OBIECANA” ← → FABRYKA WEŁNY

1972

2015



RODZAJ PRZEKSZTAŁCENIA → PLANOWE WYKORZYSTANIE

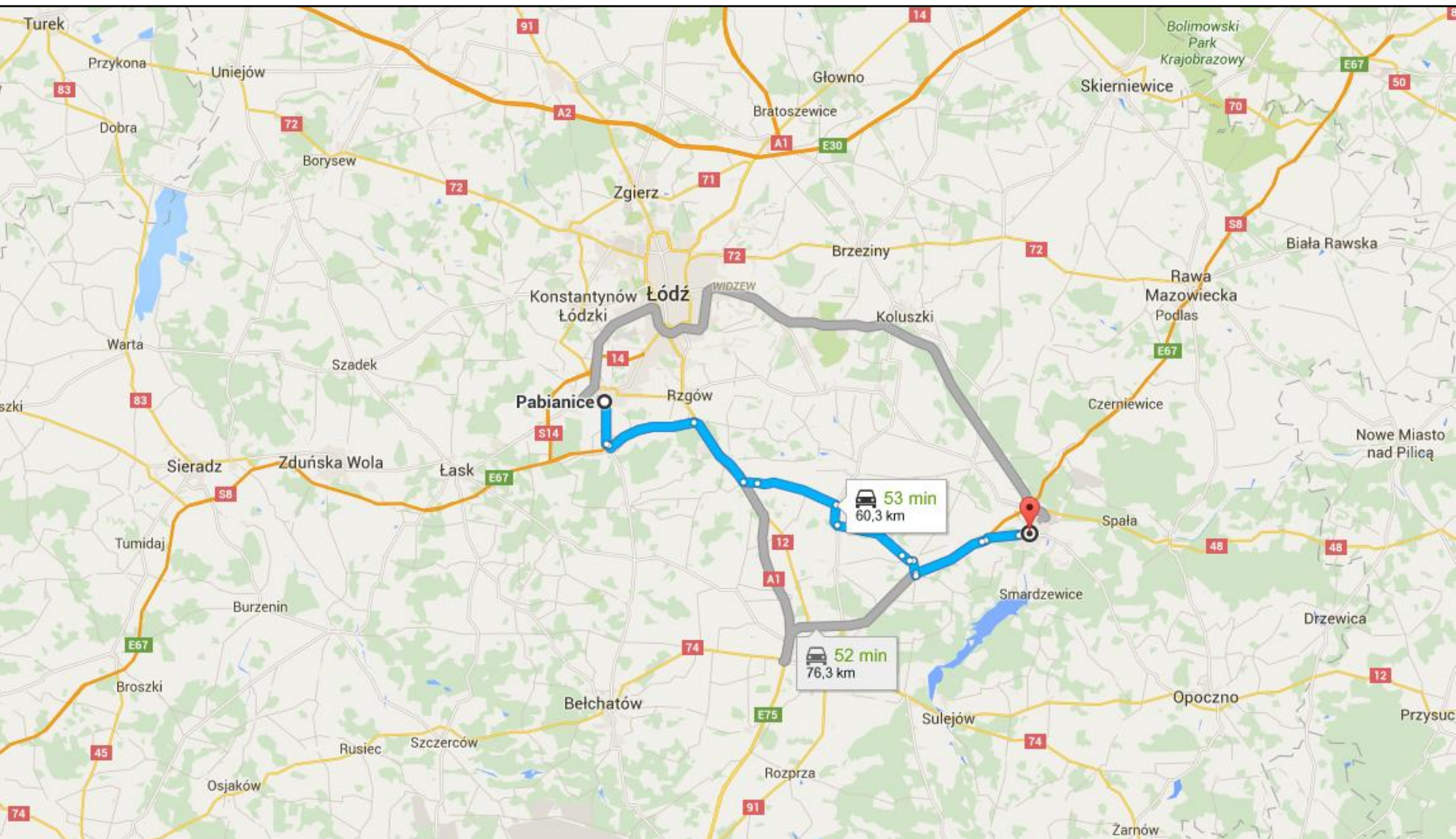
FABRYKA WEŁNY

2016



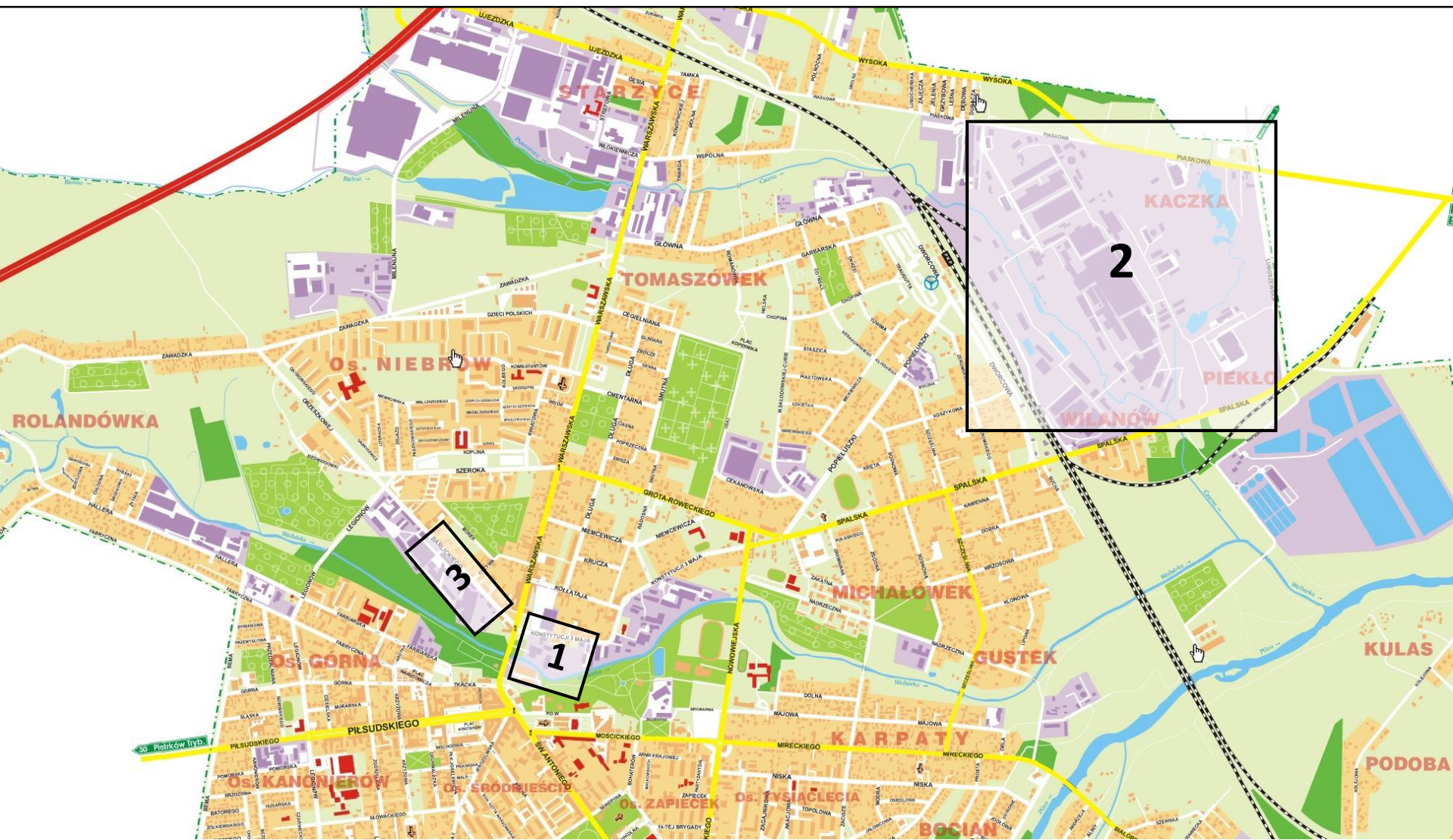
RODZAJ PRZEKSZTAŁCENIA → PLANOWE WYKORZYSTANIE

PABIANICE → TOMASZÓW MAZOWIECKI



PRZEKSZTAŁCENIA TERENÓW POPRZEMYSŁOWYCH A REWITALIZACJA

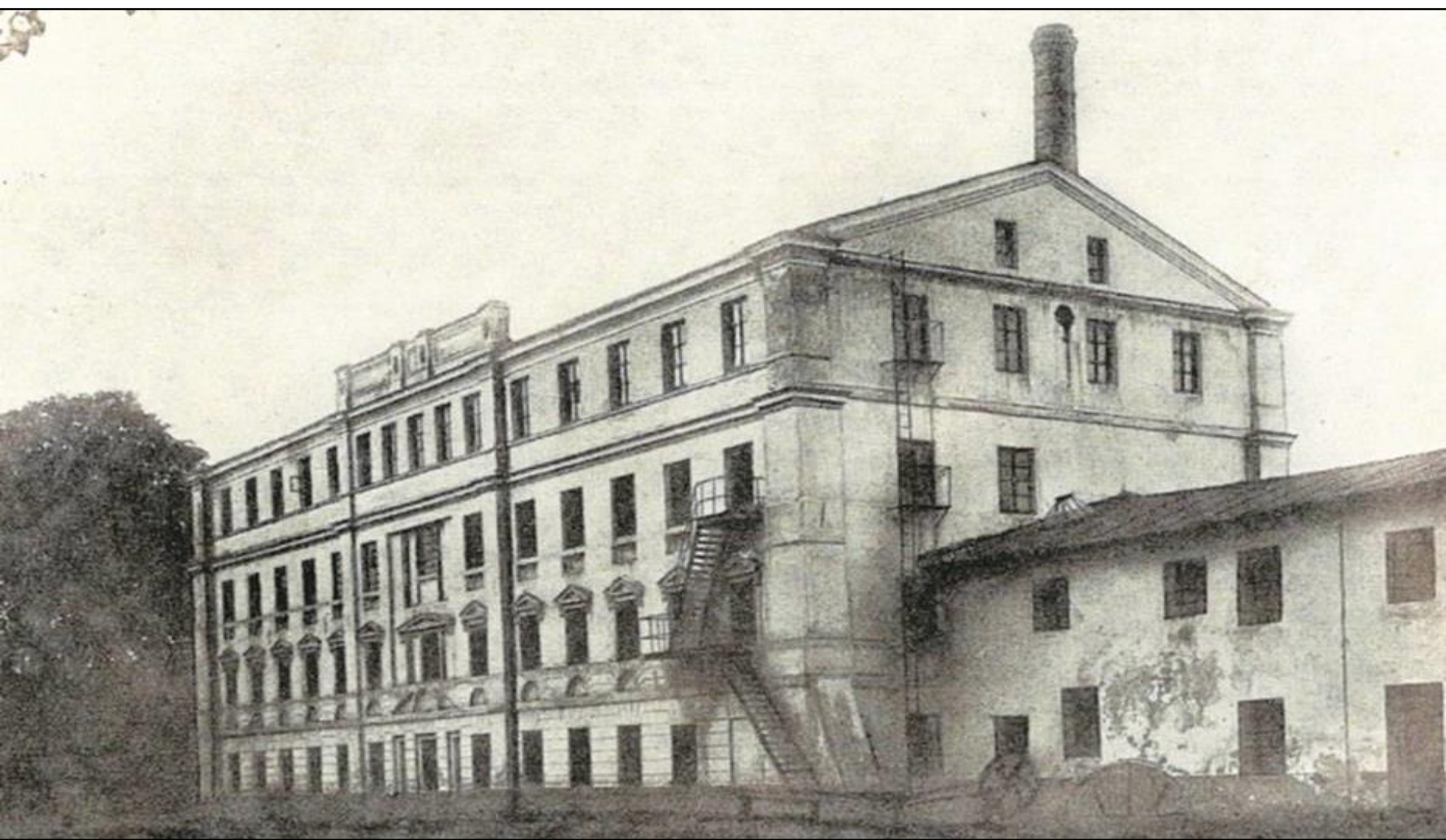
TOMASZÓW MAZOWIECKI BATAVIA I WISTOM I MAZOVIA



PRZEKSZTAŁCENIA TERENÓW POPRZEMYSŁOWYCH A REWITALIZACJA

BATAVIA

1927



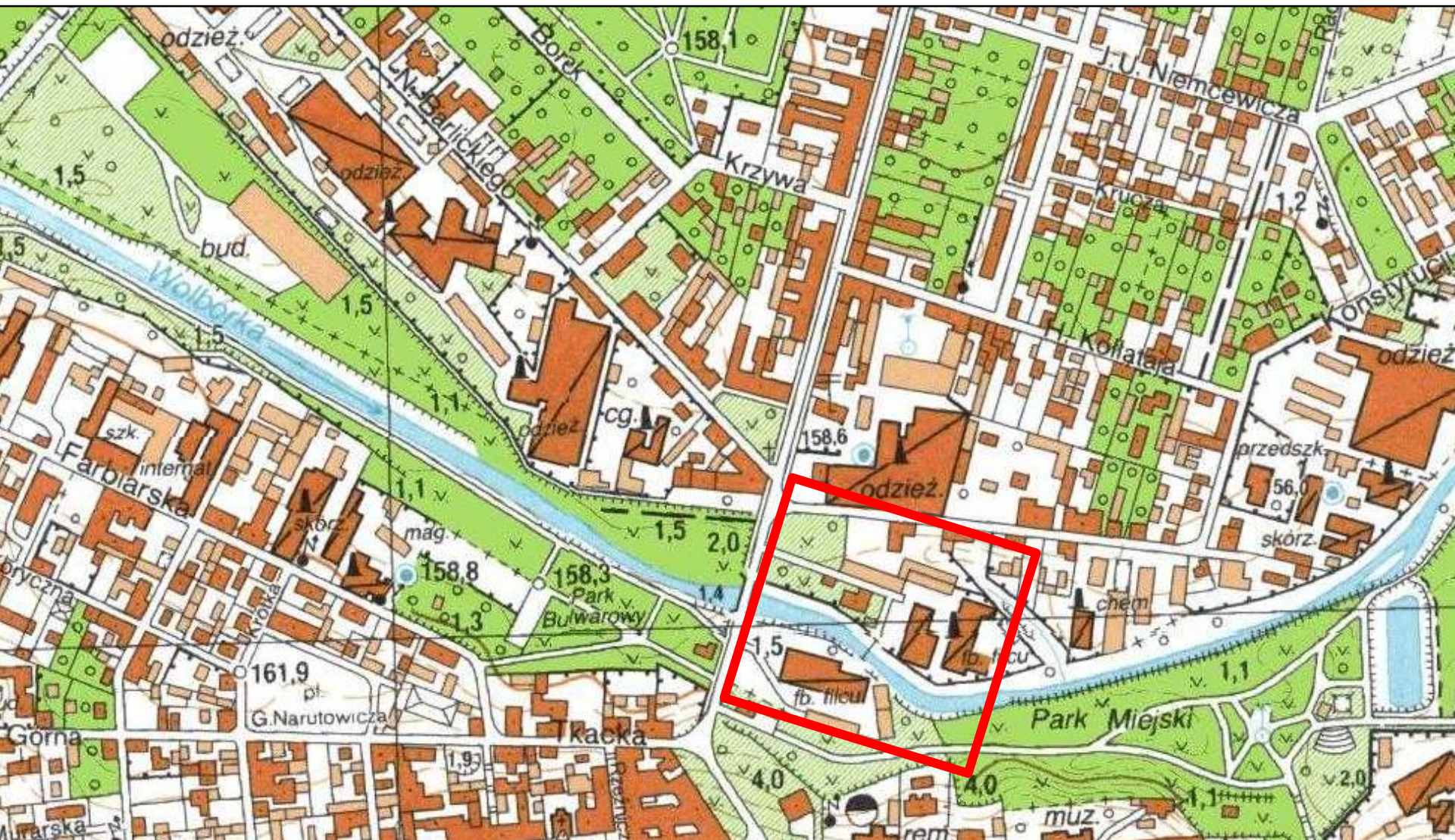
RODZAJ PRZEKSZTAŁCENIA → UTRZYMANIE FUNKCJI

BATAVIA → TOMASZOWSKA FABRYKA FILCÓW TECHNICZNYCH
2015



RODZAJ PRZEKSZTAŁCENIA → UTRZYMANIE FUNKCJI

BATAVIA → TOMASZOWSKA FABRYKA FILCÓW TECHNICZNYCH
XXw.



RODZAJ PRZEKSZTAŁCENIA → UTRZYMANIE FUNKCJI

TOMASZOWSKA FABRYKA FILCÓW TECHNICZNYCH
2016



RODZAJ PRZEKSZTAŁCENIA → UTRZYMANIE FUNKCJI

BATAVIA → TOMASZOWSKA FABRYKA FILCÓW TECHNICZNYCH
1941



RODZAJ PRZEKSZTAŁCENIA → UTRZYMANIE FUNKCJI

BATAVIA → TOMASZOWSKA FABRYKA FILCÓW TECHNICZNYCH
2015



RODZAJ PRZEKSZTAŁCENIA → UTRZYMANIE FUNKCJI

BATAVIA



Budynek Batavii i dwa inne trafią do krajowego rejestru zabytków

2012-03-16 16:28:44

Budynek Batavii, fabrykancka willa i budynek z kominem, czyli część Tomaszowskiej Fabryki Filców Technicznych zostaną wpisane do krajowego rejestru zabytków.

Więcej na temat: [TFFT tomaszów](#) [batavia rejestr zabytków](#) [batavia tomaszów](#) [batavia zabytek tomaszów](#)
[tomaszów mazowiecki zabytki](#) [zabytki tomaszów](#)



Batavia zostanie wpisana do rejestru zabytków? Szefostwo fabryki nie kryje rozżalenia

2012-01-16 08:01:01

Konserwator zabytków chce wpisać do rejestru Batavię. Szefostwo fabryki filców nie kryje rozżalenia...

Więcej na temat: [TFFT tomaszów](#) [batavia rejestr zabytków](#) [batavia tomaszów](#) [batavia zabytek tomaszów](#) [zabytki tomaszów](#)

Może zainteresuje Ciebie również:



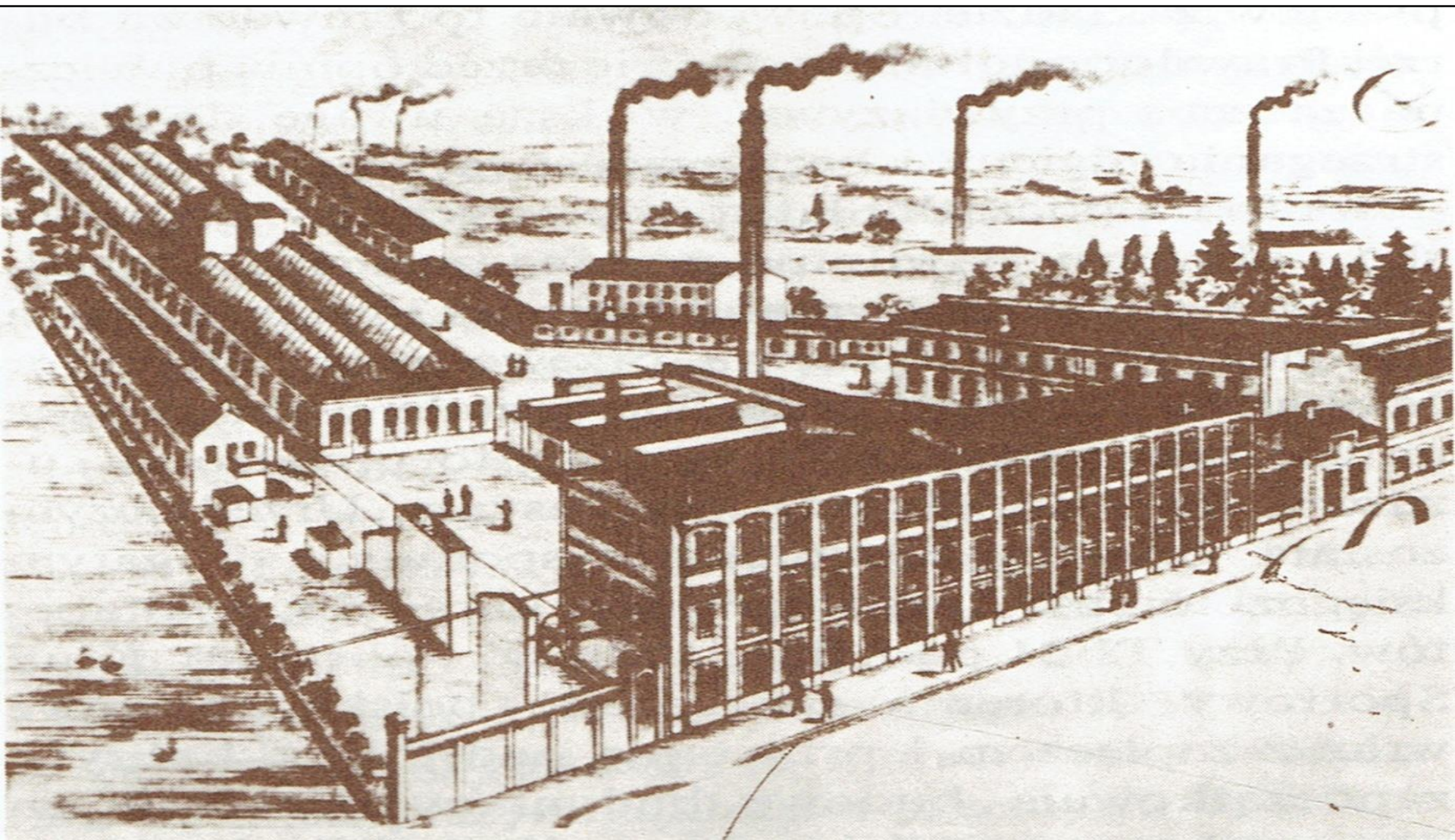
Fabryka Batavia w Tomaszowie okazała się zabytkiem na skalę kraju

2013-12-21 08:26:03

Batavia oraz bunkry w Jeleniu i Konewce będą wpisane do rejestru zabytków. Jak się okazało, Batavia jest zabytkiem na skalę całego kraju.

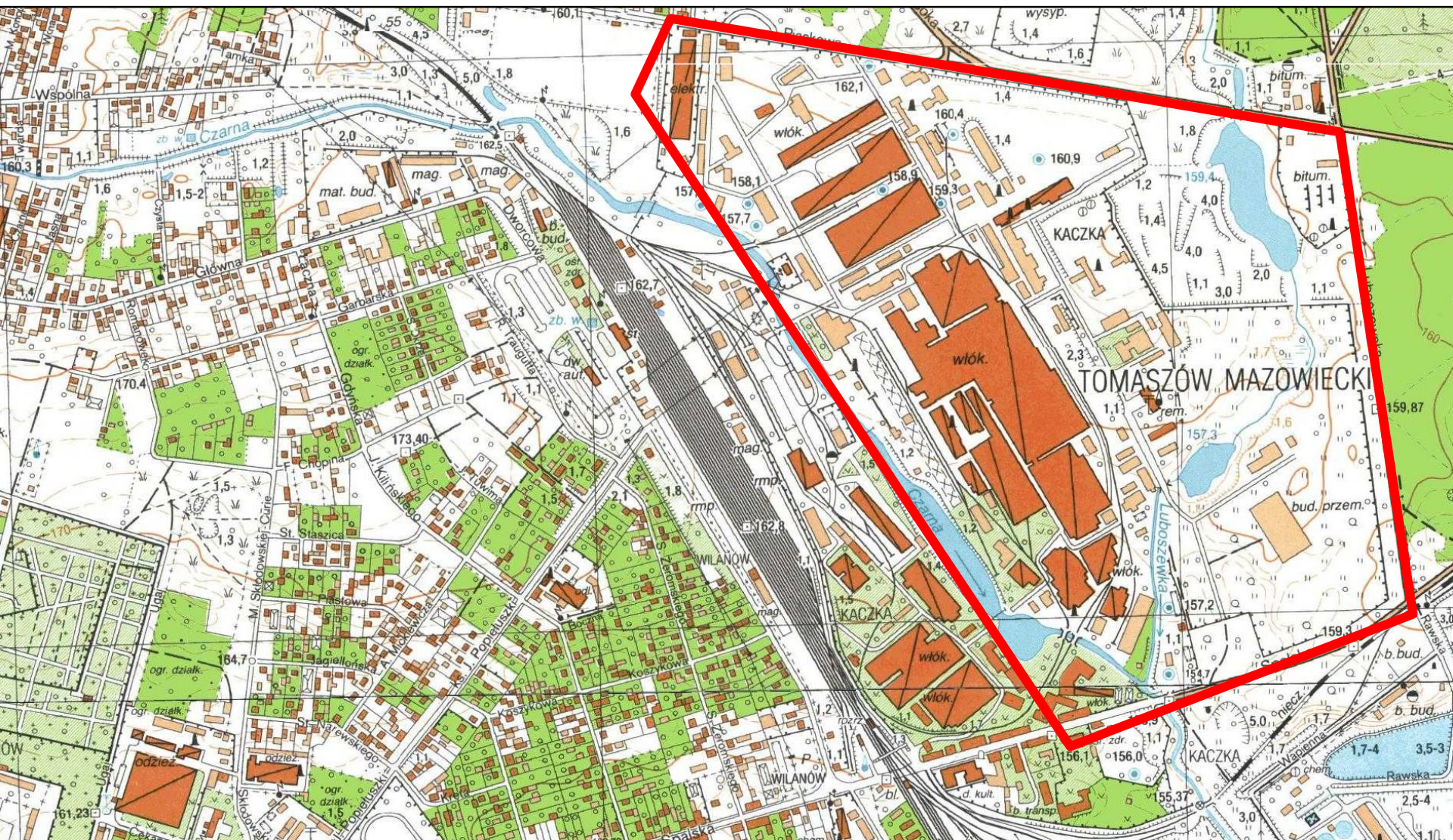
Więcej na temat: [batavia tomaszów](#) [bunkry do rejestru zabytków](#) [batavia do rejestru zabytków](#) [filce tomaszów](#)
[zabytki tomaszów](#)

TOMASZOWSKA FABRYKA SZTUCZNEGO JEDWABIU
1925



RODZAJ PRZEKSZTAŁCENIA → PORZUCENIE

TOMASZOWSKA FABRYKA SZTUCZNEGO JEDWABIU / WISTOM



RODZAJ PRZEKSZTAŁCENIA → PORZUCENIE

TOMASZOWSKA FABRYKA SZTUCZNEGO JEDWABIU / WISTOM



PRZEKSZTAŁCENIA TERENÓW POPRZEMYSŁOWYCH A REWITALIZACJA

ZAKŁADY WŁÓKIEN SZTUCZNYCH WISTOM

2015



RODZAJ PRZEKSZTAŁCENIA → PORZUCENIE

ZAKŁADY WŁÓKIEN SZTUCZNYCH WISTOM

2015



RODZAJ PRZEKSZTAŁCENIA → PORZUCENIE

FABRYKI PIESHA I HALPERNA
XIX/XXw.

Tomaszów · Piotr. Fabryki M. Piesza i J. Halperna.



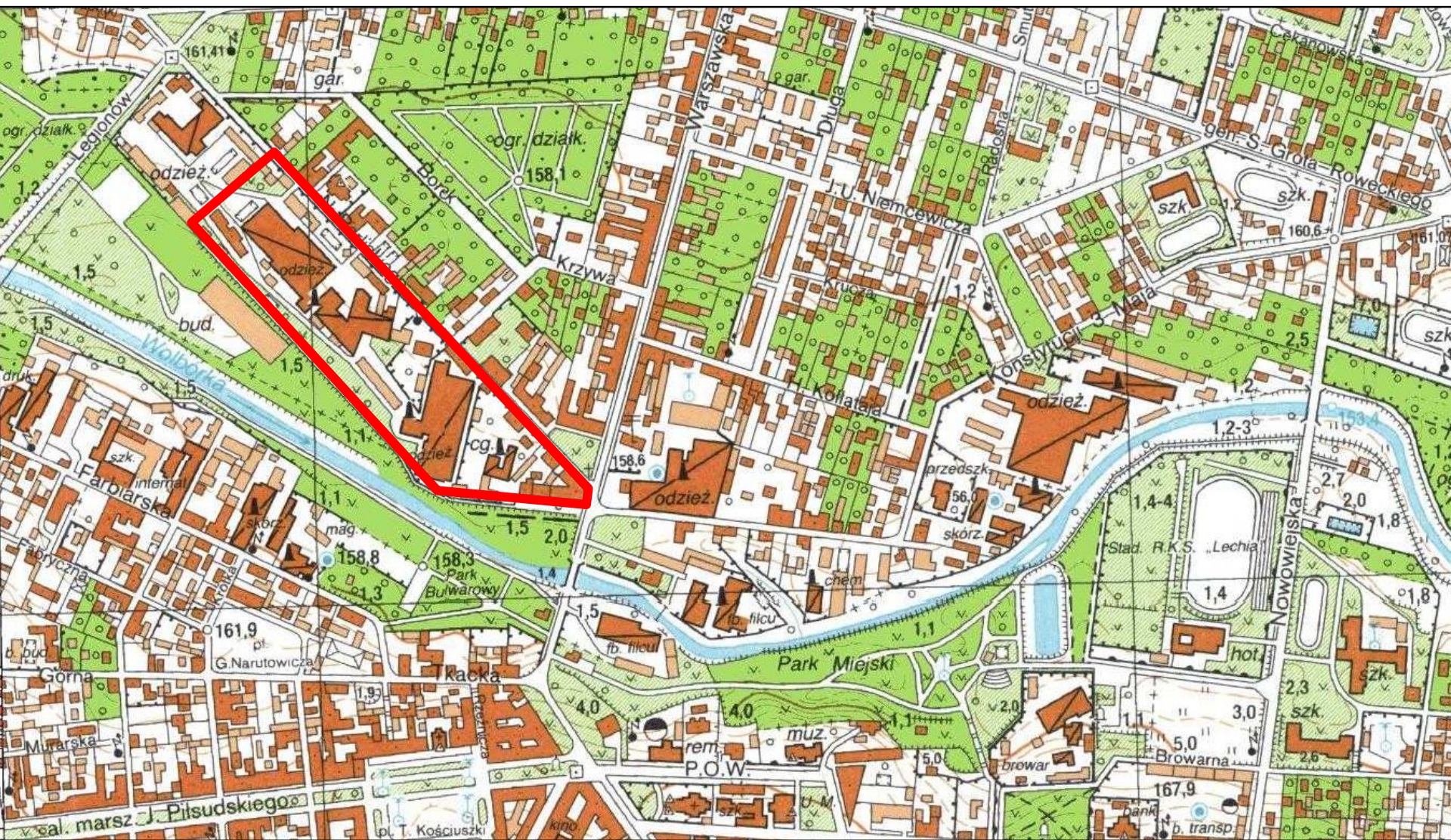
PRZEKSZTAŁCENIA TERENÓW POPRZEMYSŁOWYCH A REWITALIZACJA

PAŃSTWOWE ZAKŁADY PRZEMYSŁU WEŁNIANEGO NR 28 → MAZOVIA
XIX/XXw.



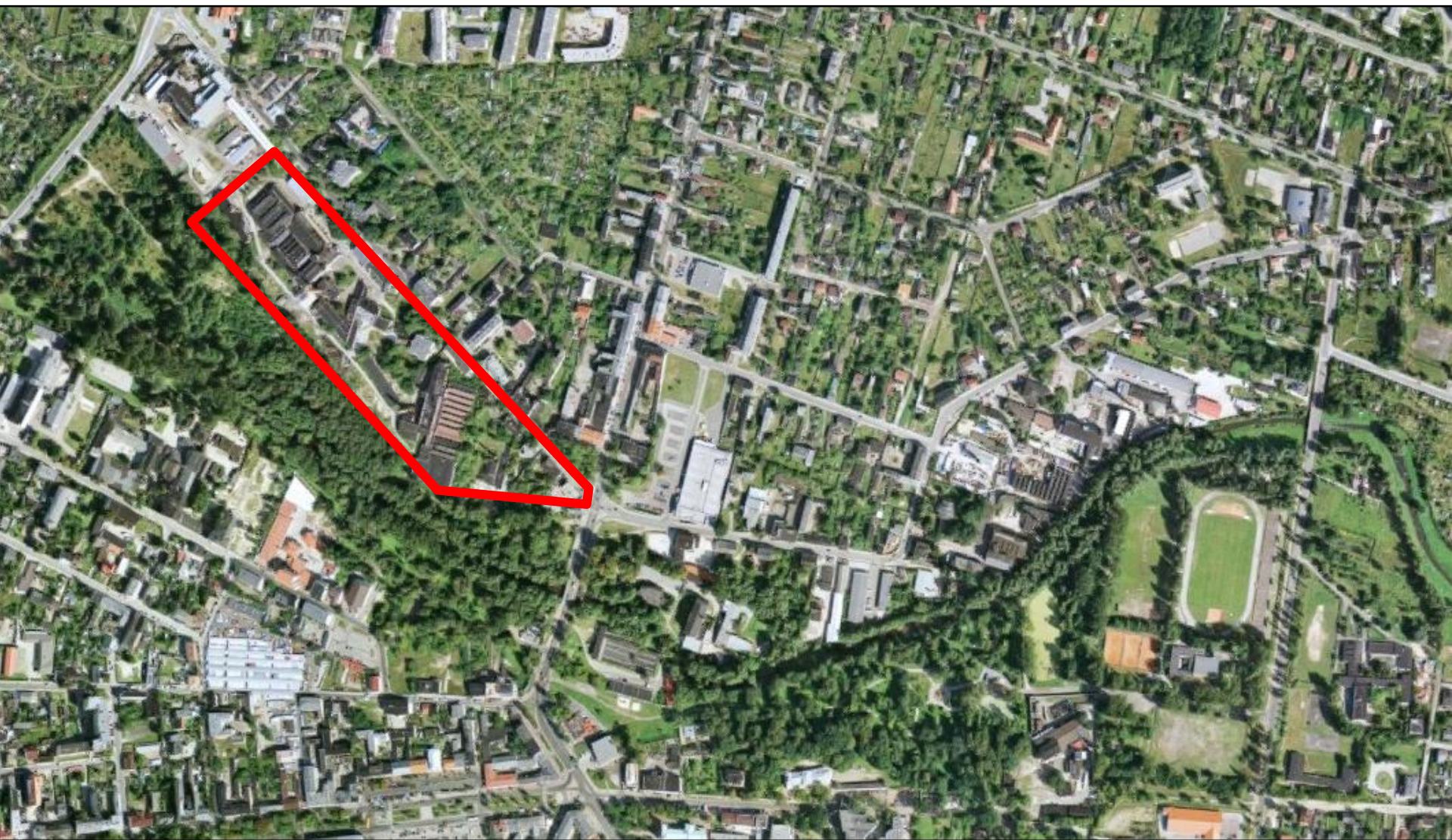
PRZEKSZTAŁCENIA TERENÓW POPRZEMYSŁOWYCH A REWITALIZACJA

MAZOWIECKIE ZAKŁADY PRZEMYSŁU WEŁNIANEGO „MAZOVIA”



RODZAJ PRZEKSZTAŁCENIA → ODŁOGOWANIE/PLANOWE WYKORZYSTANIE

MAZOWIECKIE ZAKŁADY PRZEMYSŁU WEŁNIANEGO „MAZOVIA”



PRZEKSZTAŁCENIA TERENÓW POPRZEMYSŁOWYCH A REWITALIZACJA

MAZOVIA

2005



RODZAJ PRZEKSZTAŁCENIA → ODŁOGOWANIE/PLANOWE WYKORZYSTANIE

MAZOVIA

2005



RODZAJ PRZEKSZTAŁCENIA → ODŁOGOWANIE/PLANOWE WYKORZYSTANIE

GALERIA TOMASZÓW

2017



RODZAJ PRZEKSZTAŁCENIA → ODŁOGOWANIE/PLANOWE WYKORZYSTANIE

MAZOVIA → GALERIA TOMASZÓW
2015



RODZAJ PRZEKSZTAŁCENIA → ODŁOGOWANIE/PLANOWE WYKORZYSTANIE

MAZOVIA → GALERIA TOMASZÓW
2016



RODZAJ PRZEKSZTAŁCENIA → ODŁOGOWANIE/PLANOWE WYKORZYSTANIE

GALERIA TOMASZÓW

2017



RODZAJ PRZEKSZTAŁCENIA → ODŁOGOWANIE/PLANOWE WYKORZYSTANIE

WIELOASPEKTOWOŚĆ REWITALIZACJI

ASPEKTY REWITALIZACJI

Spółeczny aspekt rewitalizacji

Gospodarczy aspekt rewitalizacji

Środowiskowy aspekt rewitalizacji

Kulturowy aspekt rewitalizacji

UŻYTECZNOŚĆ
NOWA FUNKCJA
PRZESTRZ. PUBL.
SPÓJNOŚĆ
POSTRZEGANIE
PIĘKNO
NOWE ŻYCIE
AKCEPTACJA
ATRAKCYJNOŚĆ
OŻYWIENIE
ZYSKI

KULTURA
NOŚNIKIEM REWITALIZACJI

R E W I T A L I Z A C J A

REWITALIZACJA > RENOWACJA / ADAPTACJA

DZIĘKUJĘ



PRZEKSZTAŁCENIA TERENÓW POPRZEMYSŁOWYCH A REWITALIZACJA