

ALGORYTM POSTĘPOWANIA PARTYCYPACYJNEGO

autorzy:

Izabela Myszka-Stąpór

Ryszard Nejman

Maja Skibińska

Katedra Sztuki Krajobrazu, WOBiAK, SGGW w Warszawie

PLAN PREZENTACJI

1. WSTĘP
2. CEL
3. MATERIAŁY I METODY
4. WYNIKI
5. DYSKUSJA
6. WNIOSKI
7. PODSUMOWANIE

- **Wieloletnie doświadczenie w dziedzinie partycypacji społecznej towarzyszącej pracom projektowym**
- **Różnorodność analizowanych przypadków**
- **Uczestnictwo przedstawicieli KSK SGGW w różnych rolach w każdym z analizowanych procesów partycypacyjnych**

**SFORMUŁOWANIE WYTYCZNYCH DO PROWADZENIA
PRAWIDŁOWEGO PROCESU PARTYCYPACJI.**

Partycypacja nie zawsze prowadzona jest we właściwy sposób. Częstym problemem jest nieodpowiedni dobór metod pracy i informacji

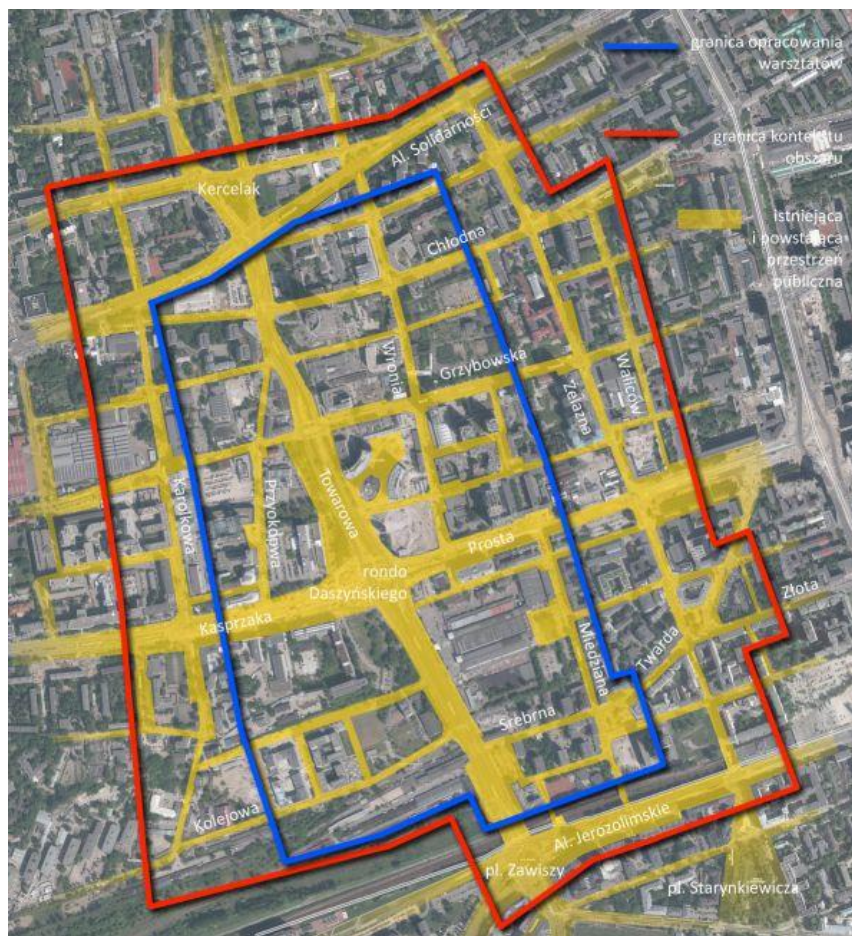
STUDIUM PRZYPADKU

- WARSZAWA - NOWATOWAROWA
- WARSZAWA – „ZAPROJEKTUJ Z NAMI POLE MOKOTOWSKIE”
- WARSZAWA - PAS ZIELENI WZDŁUŻ ULICY WAWELSKIEJ - "ZIELONA ŚCIANA" WZDŁUŻ ULICY WAWELSKIEJ”
- SIERPC - KONCEPCJA ZAGOSPODAROWANIA ZIELEŃCA PRZY JEZIÓRKACH
- TARNÓW – MIEJSKI PROGRAM REWITALIZACJI
- POZNAŃ – „REWITALIZACJA” PODWÓREK
- WARSZAWA – MIKROPARK JESION NA BEMOWIE
- WARSZAWA - PRZEBUDOWA BAZARU RÓŻYCKIEGO

ANALIZOWANE ELEMENTY

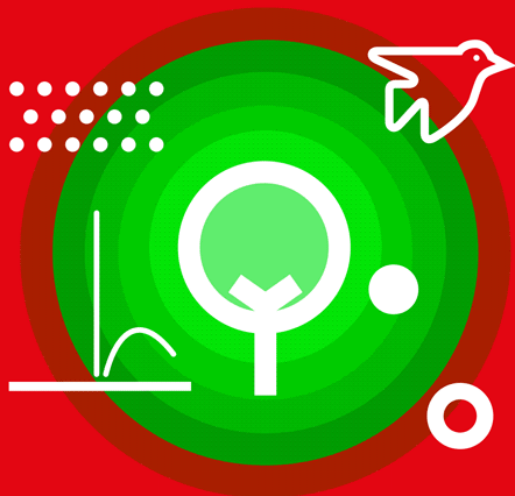
- **Proces przygotowań**
- **Działanie**
- **Perspektywy realizacji / Efekt**

MATERIAŁY I METODY



MATERIAŁY I METODY

Jakie Pole Mokotowskie?



14 – 20 kwietnia 2016 r.

Biblioteka Narodowa



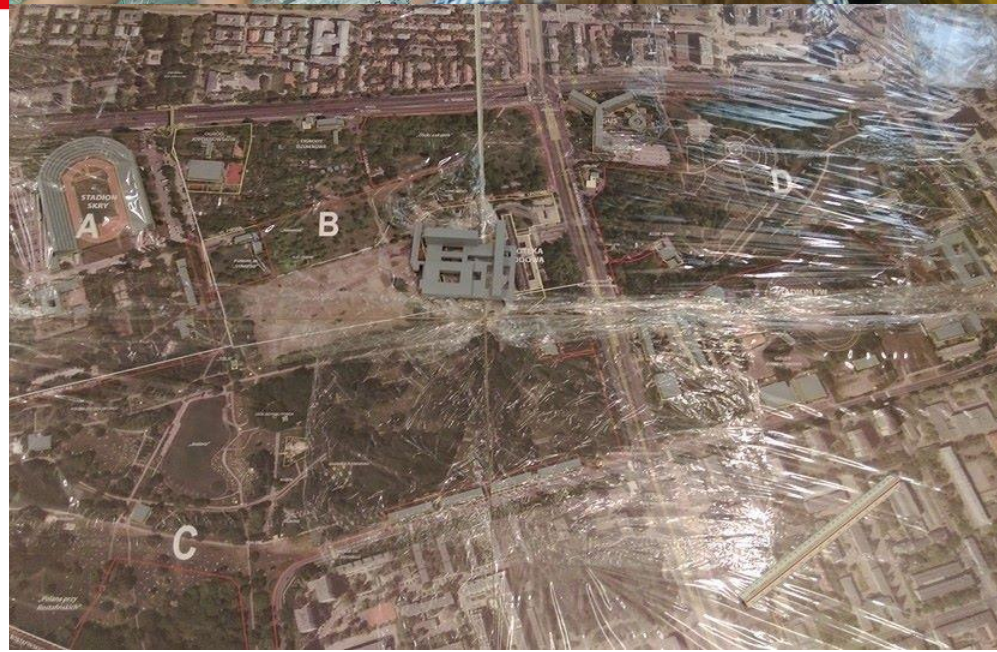
Jakie Pole Mokotowskie?

14 – 20 kwietnia 2016 r.
Biblioteka Narodowa
Zaprojektujmy Pole razem!

Czwartek 14.04	Piątek 15.04	Sobota 16.04	Poniedziałek 18.04	Wtorek 19.04	Środa 20.04
10:00 – 13:00 SPACER PO POLU MOKOTOWSKIM	9:00 – 17:00 PUNKT KONSULTACYJNY	10:00 – 17:00 WARSZTATY W BŁOKACH TEMATYCZNYCH:	9:00 – 17:00 PUNKT KONSULTACYJNY	9:00 – 13:00 PUNKT KONSULTACYJNY	
17:30 – 20:30 KONFERENCJA OTWIERAJĄCA	17:30 – 20:30 WARSZTATY W BŁOKACH TEMATYCZNYCH:	<ul style="list-style-type: none"> 10:00 Funkcje na Polu 12:00 Pies na Polu 14:00 Imprezy na Polu 16:00 Wolne wnioski 	17:30 – 20:30 PREZENTACJA WSTĘPNEJ KONCEPCJI		17:30 – 20:30 PREZENTACJA FINALNA, WYSTAWA
	<ul style="list-style-type: none"> 17:30 Zieleń na Polu 19:00 Komunikacja 				

III etap procesu konsultacji społecznych – partycypacyjnego opracowania koncepcji zagospodarowania i użytkowania Pola Mokotowskiego. Wstęp wolny! Na sobotnie warsztaty zapraszamy z dziećmi, będzie kąpek dla maluchów i opieka animatora. Warsztaty urbanistyczne *charrette* są narzędziem planistycznym i projektowym. Koncepcja zagospodarowania powstaje podczas warsztatów z udziałem projektantów, urzędników miejskich i mieszkańców.

www.konsultacje.um.warszawa.pl
FB: Konsultacje Społeczne Warszawa



MATERIAŁY I METODY



**KONSULTACJE
SPOŁECZNE**

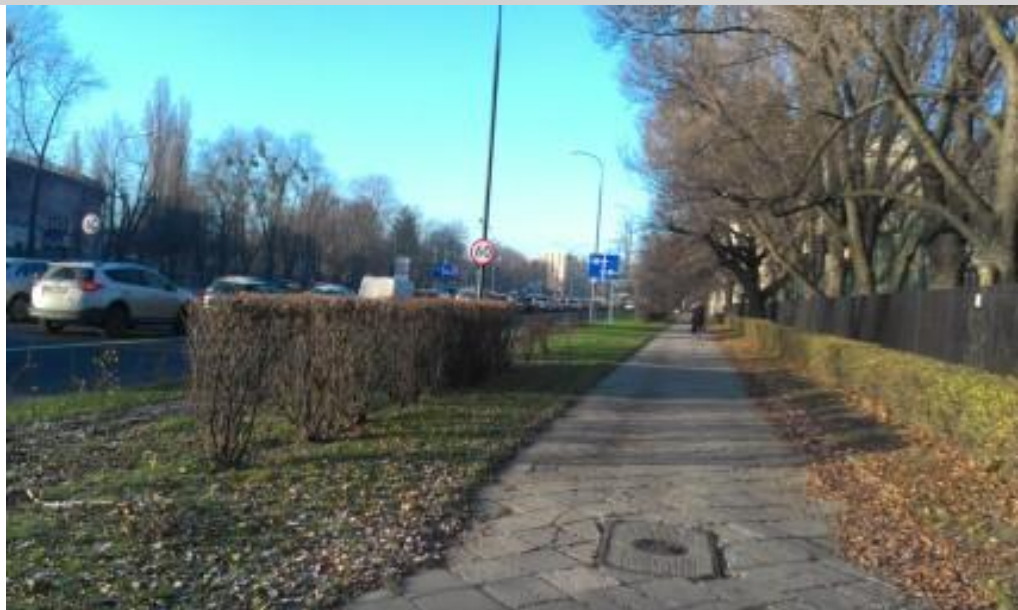
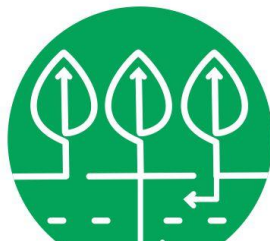
„Zielona ściana” wzdłuż ulicy Wawelskiej

po stronie północnej od al. Niepodległości do ul. Grójeckiej

Jak się odgrodzić od hałaśliwej ulicy?
Które gatunki roślin byłyby do tego najlepsze?

Weź udział w konsultacjach społecznych
w sprawie stworzenia „Zielonej ściany”

– bariery dla hałasu i zanieczyszczeń spowodowanych
przez ruch kołowy na ulicy Wawelskiej.



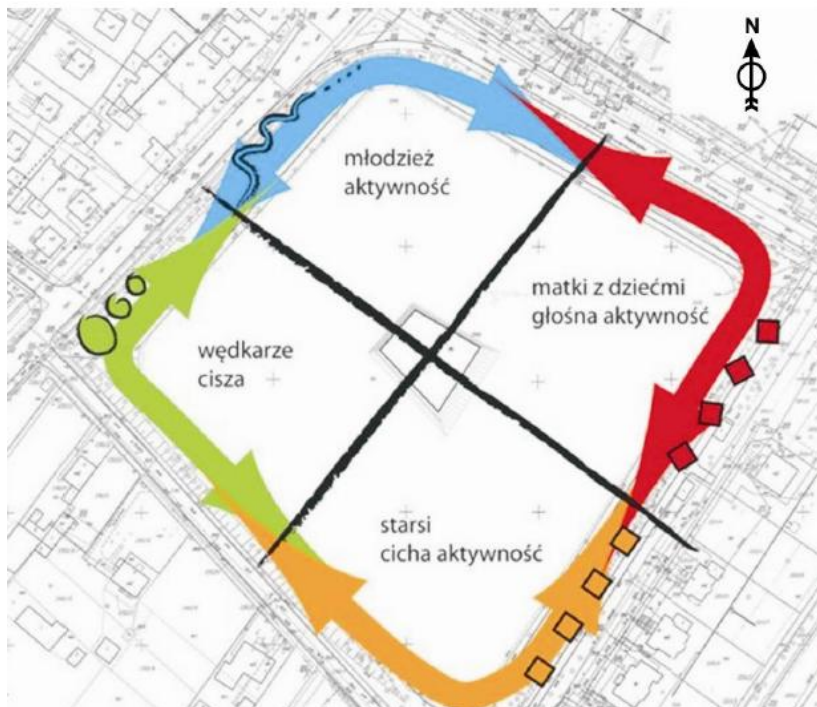
MATERIAŁY I METODY



Katedra sztuki Krajobrazu SGGW w Warszawie

Koncepcja zagospodarowania Zieleńca przy Jeziórkach w Sierpcu

Zeszyt 2: Opis koncepcji i wstępny szacunek kosztów.



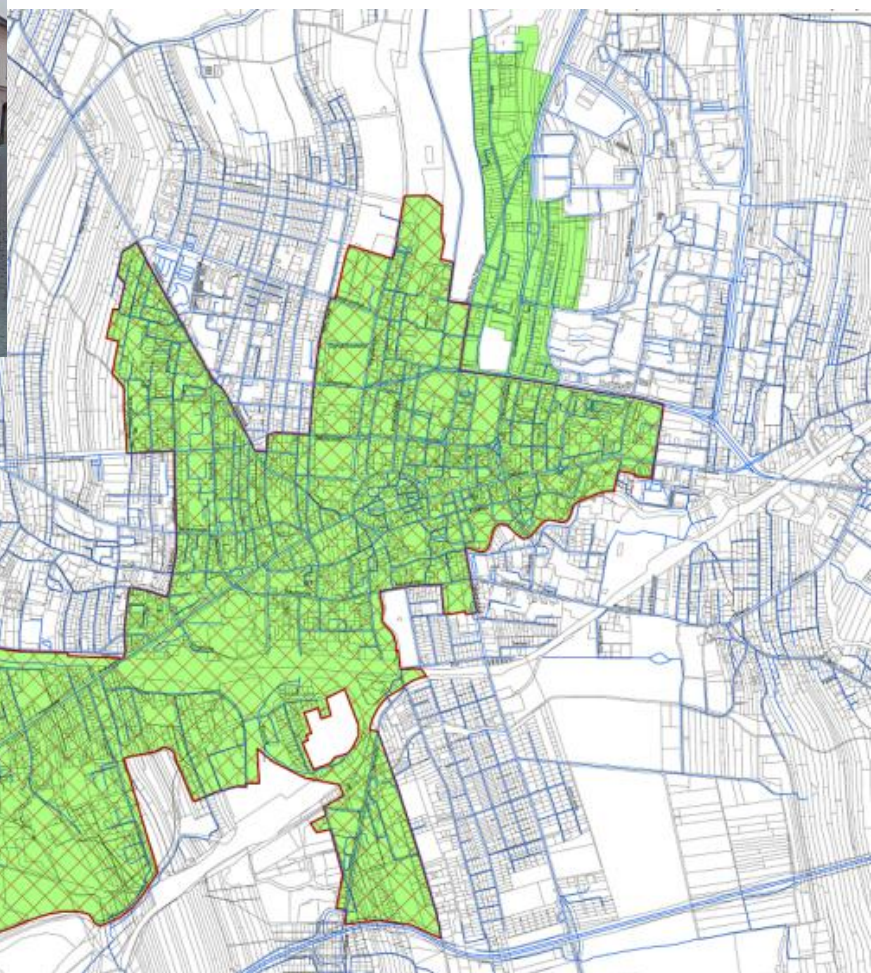
MATERIAŁY I METODY



POZnań*



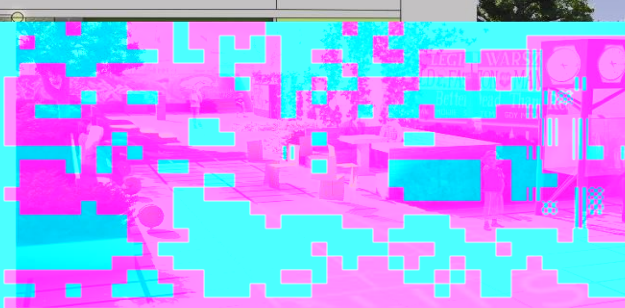
MATERIAŁY I METODY



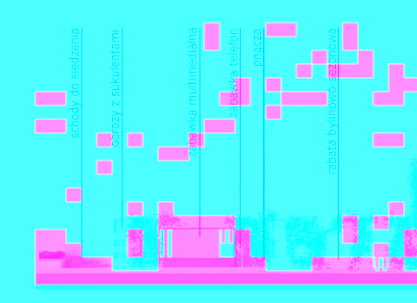
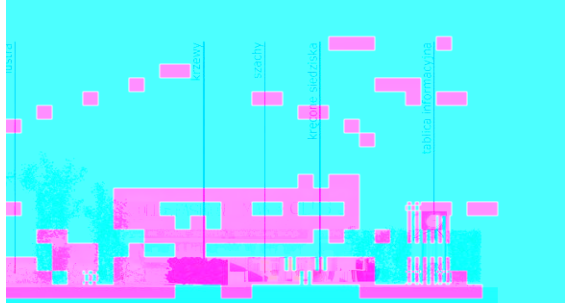
**Tarnów
polski
biegun
ciepła**

MATERIAŁY I METODY

MIKRO PARK "JESION"



SKALA 1:100



PRZEKRÓJ A-A

SKALA 1:100

MATERIAŁY I METODY



Bazar różyckiego

WYNIKI

LP	TEMAT	PRZYGOTOWANIE			DZIAŁANIA			REALIZACJA
		KONLIKT [TAK/ NIE]	ORGANIZACJA [WŁAŚCIWA/ NIEWŁAŚCIWA]	DOBÓR METOD [WŁAŚCIWE/ NIEWŁAŚCIWE]	DOPASOWANIE SKALI OPRACOWANIA [WŁAŚCIWE/ NIEWŁAŚCIWE]	DOTARCIE DO INTERSARIUSZY [WYSTARCZAJĄCE/ NIEWYSTARCZAJĄCE]	WYNIKI [PEŁNE/ NIEPEŁNE]	SPRAWCZOŚĆ [TAK/ NIE]
1	NOWA TOWAROWA	NIE	NIEWŁAŚCIWA	WŁAŚCIWE	WŁAŚCIWE	NIEWYSTARCZAJĄCE	PEŁNE	-
2	TARNÓW	NIE	NIEWŁAŚCIWA	NIEWŁAŚCIWE	WŁAŚCIWE	NIEWYSTARCZAJĄCE	PEŁNE	?
3	POZNAŃ	NIE	WŁAŚCIWA	WŁAŚCIWE	WŁAŚCIWE	NIEWYSTARCZAJĄCE	PEŁNE	TAK
4	POLE MOKOTOWSKIE	TAK	WŁAŚCIWA	WŁAŚCIWE	NIEWŁAŚCIWE	WYSTARCZAJĄCE	PEŁNE	-
5	WAWELSKA	TAK	WŁAŚCIWA	WŁAŚCIWE	WŁAŚCIWE	WYSTARCZAJĄCE	PEŁNE	TAK
6	SIERPC	TAK	WŁAŚCIWA	WŁAŚCIWE	WŁAŚCIWE	WYSTARCZAJĄCE	PEŁNE	NIE
7	BEMOWO	NIE	WŁAŚCIWA	WŁAŚCIWE	WŁAŚCIWE	WYSTARCZAJĄCE	PEŁNE	NIE
8	BAZAR RÓŻYCKIEGO	NIE	WŁAŚCIWA	WŁAŚCIWE	WŁAŚCIWE	WYSTARCZAJĄCE	PEŁNE	-

WNIOSKI

- **KAŻDY PROCES PARTYCYPACJI NALEŻY TRAKTOWAĆ INDYWIDUALNIE PONIEWAŻ KAŻDA PRZESTRZEŃ MIERZY SIĘ Z INNYMI PROBLEMAMI**
- **W SYTUACJI GDY DZIAŁANIA WYNIKAJĄ Z KONFLIKTU PROCES PARTYCYPACJI OD POCZĄTKU WYMAGA MEDIACJI I SZCZEGÓŁOWEGO USTALENI A PROBLEMU I ŹRÓDŁA KONFLIKTU.**
- **WŁAŚCIWA ORGANIZACJA I PROGRAM PARTYCYPACJI DOSTOSOWANY DO REALIÓW PANUJĄCYCH W WYTYPOWANYM OBSZARZE PARTYCYPACJI JEST WARUNKIEM OSIĄGNIĘCIA ZAKŁADANYCH CELÓ**
- **NALEŻY TRAFNIE OKRESLIĆ ZAKRES PRZESTRZENNY DZIAŁAŃ. ZBYT MAŁA SKALA OGRANICZA POTENCJAŁ WNIOSKOWANIA O KONIECZNYCH ZMIANACH. ZBYT DUŻA SKALA NIE POZWALA FOKUSOWAĆ PROBLEMU.**

WNIOSKI

- **PRZYJĘTA METODYKA NIE MOŻE WYKLUCZAĆ ZAINTERESOWANYCH JEDNOSTEK. NA PRZYKŁAD STOSOWANIE JEDYNIEM ELEKTRONICZNYCH FORMULARZY ANKIET WYKLUCZA OSOBY STARSZE A DYSKUSJA JEST ZWYKLE EKSPERCKA. WARTO ZATEM UWZGLĘDNIĆ OPCJONALNOŚĆ I KOMPLEMENTARNOŚĆ STOSOWANYCH METOD.**
- **NALEŻY DOŁĄŻYĆ WSZELKICH STARAŃ ABY W ODPOWIEDNIM MOMENCIE WŁAŚCIWA INFORMACJA DOTARŁA DO WSZYSTKICH, KTÓRZY MOGĄ BYĆ ZAINTERESOWANI PROCESEM.**
- **NALEŻY ZAKŁADAĆ REALIZACJĘ ZADANIA A NIE OPRACOWANIE TEORETYCZNE (PROJEKT, ZBIÓR WYTYCZNYCH ETC). WYPRACOWANE KONCEPCJE POWINNY BYĆ Z ZAŁOŻENIA REALIZOWANE. INACZEJ NIE POZWALAJĄ NA BUDOWANIE POCZUCIA SPRAWCZOŚCI.**

WNIOSKI

- O SUKCESIE PARTYCYPACJI MOŻNA MÓWIĆ WÓWCZAS GDY ZREALIZOWANE SĄ ZAŁOŻONE CELE. NIEZREALIZOWANE ZAMIERZENIA, KTÓRE WYPRACOWYWANO W RAMACH PARTYCYPACJI BURZĄ ZAUFANIE INTERESARIUSZY, POWODUJĄ NIECHEĆ PODEJMOWANIA PARTYCYPACYJNYCH WYZWAŃ W PRZYSZŁOŚCI.

DZIĘKUJĘ ZA UWAGĘ