

Deklaratywna formuła partycypacji społecznej zagrożeniem dla powodzenia procesów rewitalizacji

Kontekst nowych Lokalnych Programów Rewitalizacji
w Ostródzko-Iławskim Obszarze Funkcjonalnym

dr Wiesław Skrobot

COLLEGIUM
POLONICUM 

Uniwersytet im. Adama Mickiewicza w Poznaniu
Europa-Universität Viadrina Frankfurt (Oder)

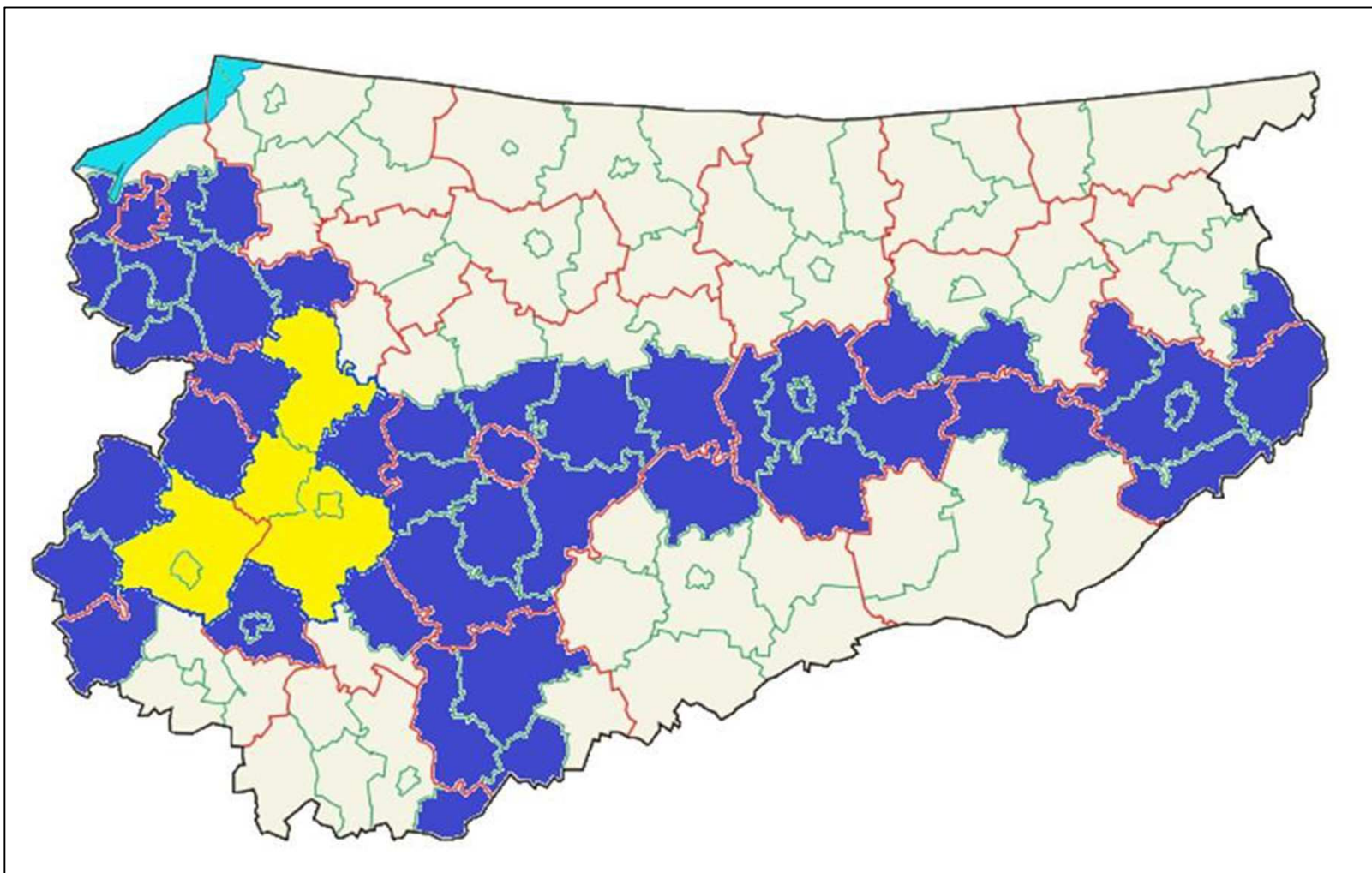
 Polsko-Niemiecki
Instytut Badawczy
Deutsch-Polnisches
Forschungsinstitut

Motto:

***[...] Tryby partycypacji są najbardziej konstruktywnymi narzędziami,
gdy rozumie się je w kategoriach proaktywnego uczestnictwa,
a nie jako konieczne, demokratyczne procesy oddolne.***

Partycypacja musi być konkretna, a nie uniwersalna. [...]

(Markus Miessen, Koszmar partycypacji, s. 240)



Obszar Strategicznej Interwencji „Tygrys warmińsko-mazurski”

(źródło: Strategia OIOF)



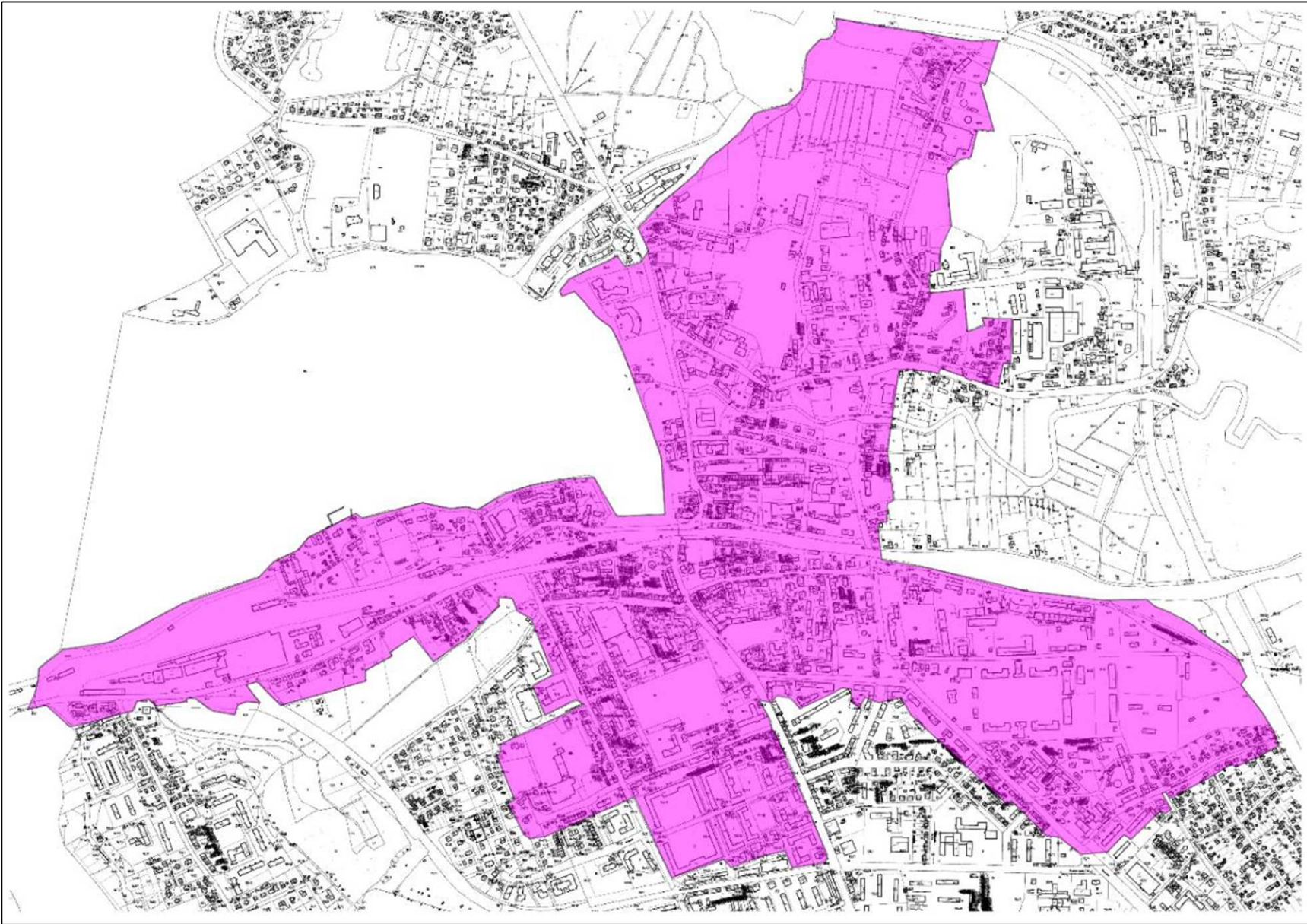
Ostródzko-Iławski Obszar Funkcjonalny
(źródło: Strategia OIOF)

OSTRÓDA



- Obszar:
1 400 ha
- Liczba mieszkańców:
33 800

Obszar rewitalizacji: 230,20 ha (16,27% pow.)
zamieszkały przez 9617 osób (28,53% ogółu
mieszkańców)



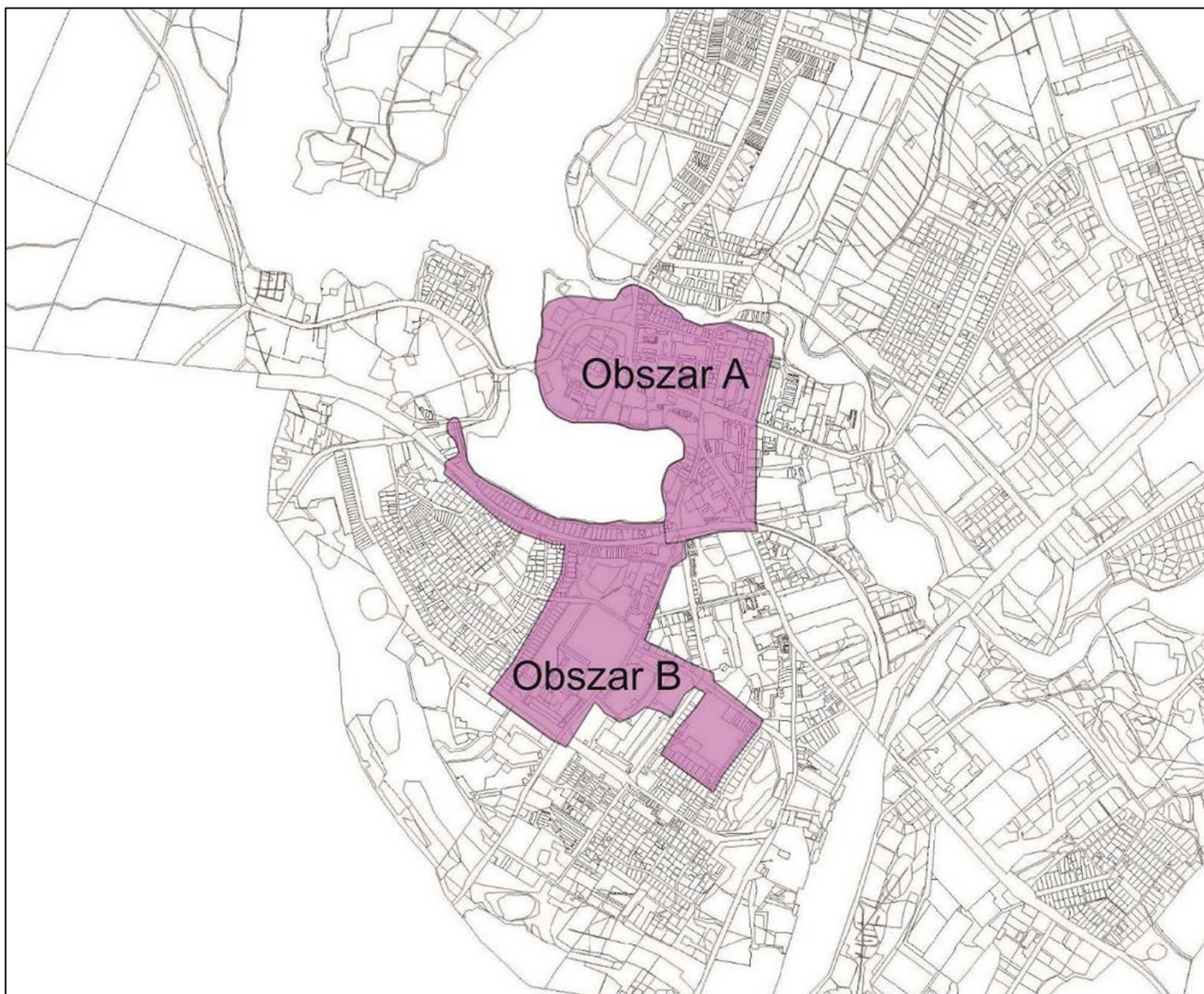
Ostróda – obszar rewitalizacji
(źródło: LPR miasta Ostróda do roku 2023)

IŁAWA



- Obszar:
2 200 ha
- Liczba mieszkańców:
33 400

Obszar rewitalizacji: 101,21 ha (4,63% pow.)
zamieszkały przez 9967 osób (29,79% ogółu
mieszkańców)



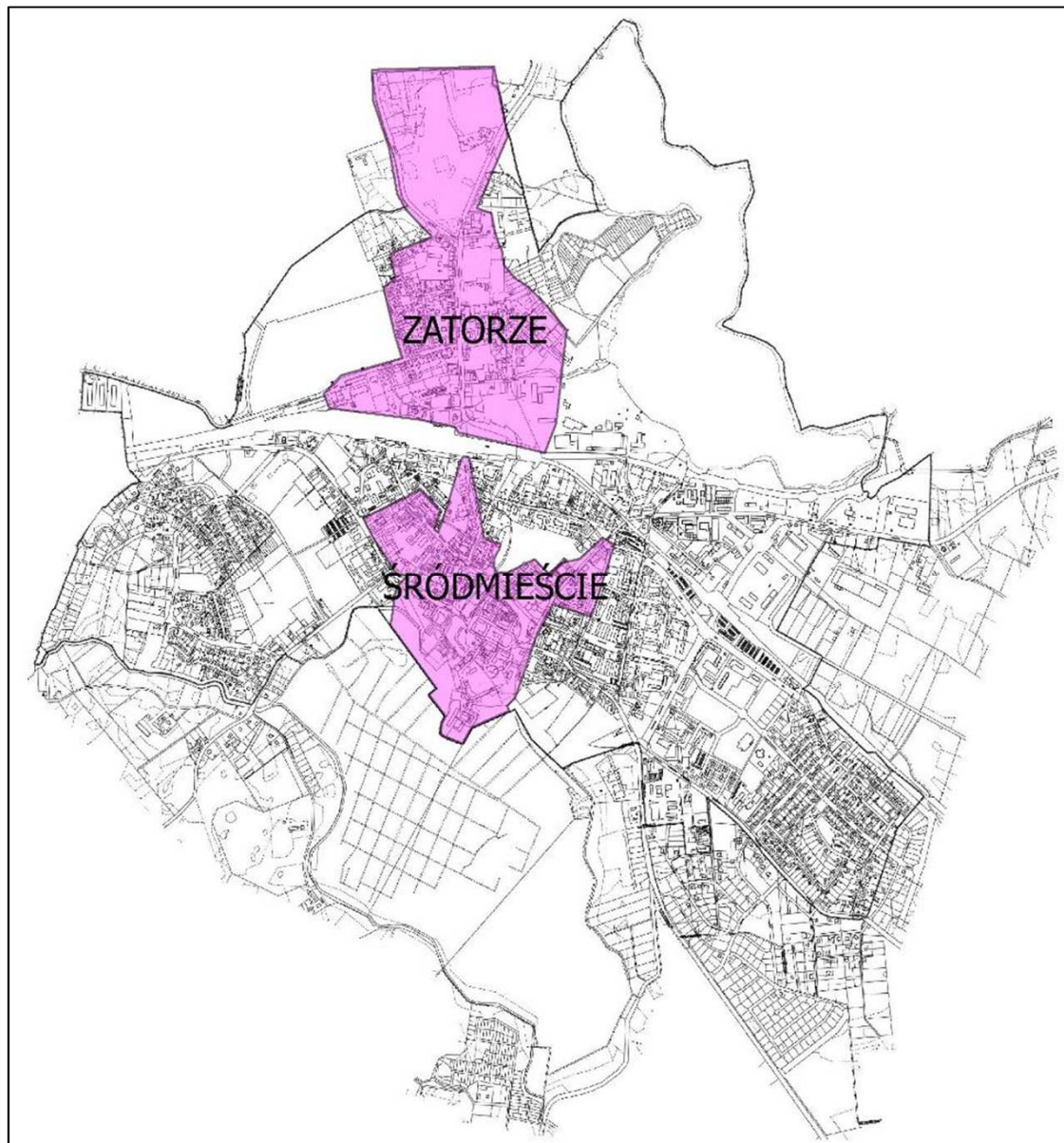
Ława – obszar rewitalizacji
(źródło: LPR miasta Ława do roku 2023)

MORAŃ



- Obszar:
1 220 ha
- Liczba mieszkańców:
15 460

Obszar rewitalizacji: 118 ha (19,03% pow.)
zamieszkały przez 3855 osób (27,79% ogółu
mieszkańców)



Morąg – obszar rewitalizacji

(źródło: LPR miasta Morąg do roku 2023)

Cel rewitalizacji:

ZMIANA SPOŁECZNA !!!

Grzechy i błędy:

- BRAK WDROŻENIA STRATEGII ROZWOJU KAPITAŁU SPOŁECZNEGO
- PROGRAM REWITALIZACJI SPOŁECZNEJ
- PROGRAM MODELOWA REWITALIZACJA MIAST
- USTAWOWA NIEOBLIGATORYJNOŚĆ SPORZĄDZANIA I REALIZACJI LPR

Błędy i zaniechania w LPR-ach

- PARALELNA FORMUŁA PROJEKTÓW
- „MOPSOWSKIE” PODEJŚCIE DO SPOŁECZNEJ PROBLEMATYKI REWITALIZACJI

Deklaratywna formuła partycypacji społecznej.
Źródła: **SAMORZĄD**


Brak dynamicznej diagnozy na obszarach zdegradowanych,
bierne konsultacje społeczne,
„marchewka” - budżet partycypacyjny.

Deklaratywna formuła partycypacji społecznej.

Źródła: **STRONA SPOŁECZNA**

Szablon wolontariackiego działania NGOSów
na rzecz społeczności lokalnych
- z pominięciem potencjałów nieformalnych -
nie obejmuje procedur zintegrowanych zmian
na różnych poziomach lokalnej przestrzeni życia.

575 5
KORNI PUT
LAPTO
NAPRAWA - US
DOJAZD GRATIS!
0-575
Serwis komputerowy
Insnet-PC
ul. M.C. Skłodowskiej 1c, 14-200 Iława
Tel/ 531-285-089 729-121-092



*Ostróda, Morąg i Iława czeka,
żeby wreszcie coś mówił
człowiek do człowieka...*

Zapraszamy mieszkańców Miasta Iława
do udziału
w **II konsultacjach społecznych**
dotyczących opracowania
Lokalnego Programu Rewitalizacji
Miasta Iława do roku 2025.

Spotkanie odbędzie się:
16 marca 2016 roku o godz. 14:00
sala nr 311, Urząd Miasta Iławy
ul. Niepodległości 13, 14-200 Iława

we

Iława – zawiadomienie o konsultacjach społecznych LPR
/wyrazisty przykład deklaratywnej partycypacji społecznej/

Dziękuję za uwagę

dr Wiesław Skrobot