



AKADEMIA GÓRNICZO-HUTNICZA
IM. STANISŁAWA STASZICA W KRAKOWIE

AGH UNIVERSITY OF SCIENCE
AND TECHNOLOGY

AGH

Problemy ośrodków przemysłowych na przykładzie miasta Trzebinia

mgr. inż. Zuzanna Łacny

Akademia Górniczo-Hutnicza
im. Stanisława Staszica w Krakowie
Wydział Górnictwa i Geoinżynierii
lacny@agh.edu.pl

21.09.2016 r.

Plan prezentacji

- » Trzebinia:
 - Informacje
 - Historia przemysłu
- » Skutki działalności przemysłowej
- » Problemy ośrodków poprzemysłowych
- » Zdefiniowanie potrzeb mieszkańców
- » Propozycje poprawy sytuacji

Trzebinia

gmina miejsko-wiejska



trzebinia.pl

Województwo małopolskie

Powiat chrzanowski

Powierzchnia: 105,2 km²

Liczba mieszkańców: 34 414 (gmina), 20 302 (miasto)



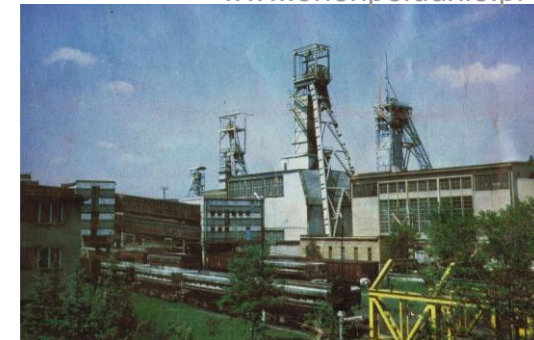
Google Maps

Przemysł w Trzebini

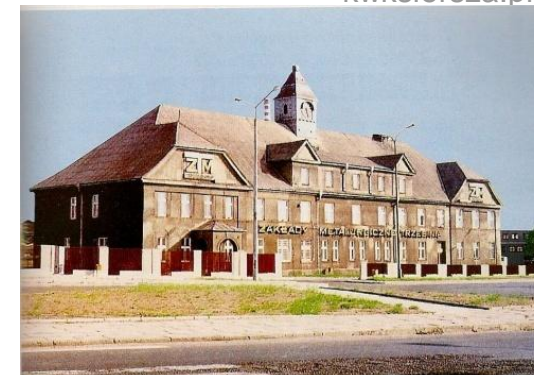
- » **Górnictwo rud cynku i ołowiu**
- Zakłady Górnicze "Trzebionka" (**zlikwidowane**)
- » **Górnictwo węgla kamiennego**
- KWK "Siersza,, (**zlikwidowana**)
- » **Hutnictwo metali nieżelaznych**
- Zakłady Metalurgiczne (**zlikwidowane**)
- » **Przemysł energetyczny** - Elektrownia Siersza
- » **Przemysł tekstylny i włókienniczy** - Grevita
- » **Przemysł materiałów budowlanych i wydobywczy**
- Zakłady Surowców Ogniotrwałych *Górka Cement*
- » **Przemysł petrochemiczny**
- Rafineria Trzebinia (oraz spółki przyległe)



www.orienpoludnie.pl



kwksiersza.pl



eksploatorzy.com.pl

Działalność przemysłowa - skutki

- » Środowiskowe:
 - emisja pyłów i gazów
 - „dzikie” wysypiska odpadów
- » Społeczne:
 - bezrobocie
 - emigracja mieszkańców
 - „uśpienie” miasta

Inne problemy

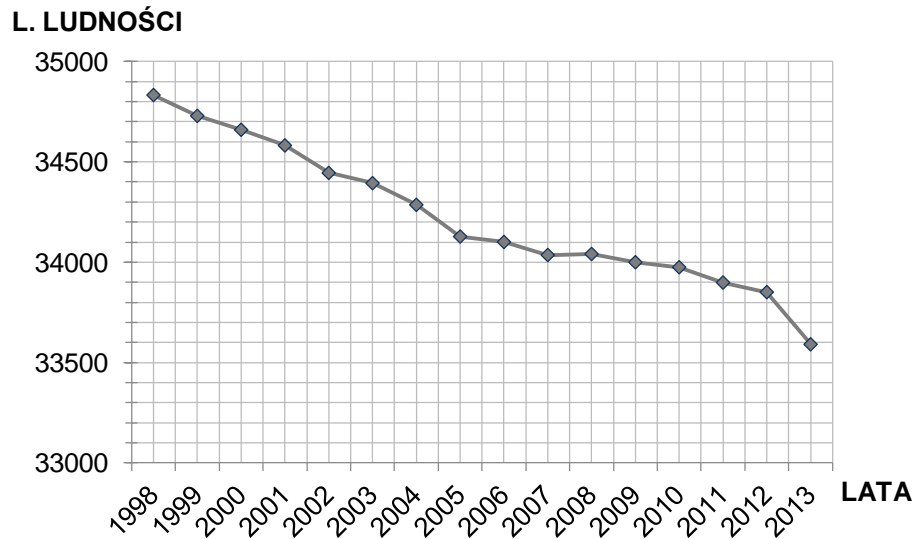
- » Współpraca w władzami lokalnymi
- » Brak zaangażowania mieszkańców



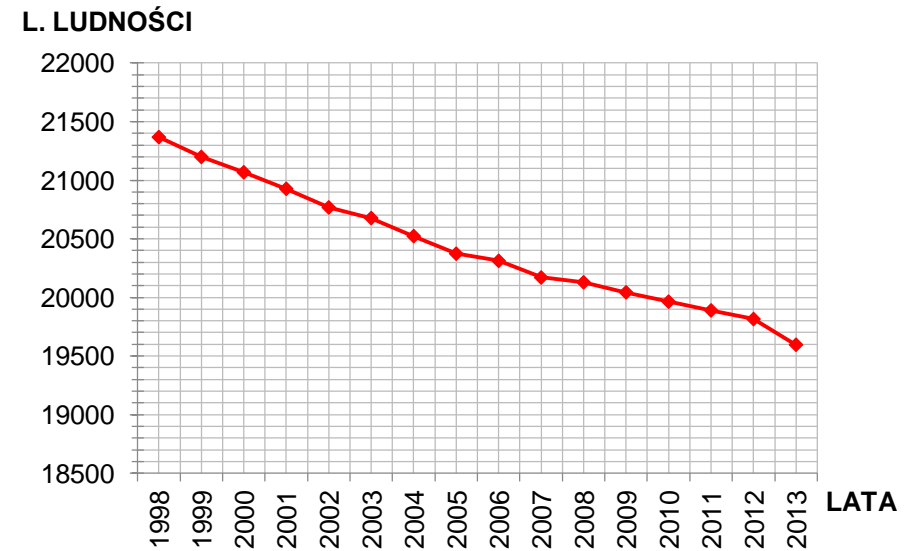
Bezrobocie i emigracja

» Bezrobocie - 7% (GUS 2016)

LICZBA LUDNOŚCI W GMINIE TRZEBINIA
W LATACH 1998-2013



LICZBA LUDNOŚCI W MIEŚCIE TRZEBINIA
W LATACH 1998-2013



„Uśpienie” miasta

WIZERUNEK

Seaton, Bennett (1996):
Wizerunek miejsca jest sumą
idei i wyobrażeń, jakie
potencjalny turysta
ma w stosunku do miejsca,
w którym nie był.

WYRÓŻNIKI TOŻSAMOŚCI MIASTA

Florek i in. (2009):
Cechy, które w istotny sposób
wyróżniają miasto spośród wielu
innych, konkurencyjnych miast
i stanowią o jego indywidualności
oraz charakterze

„Uśpienie” miasta



Zdefiniowanie potrzeb

„Przepracowałem w tej kopalni ponad 15 lat a jak widziałem w jakim szybkim czasie zniknęły wszystkie te szyby to aż żal serce ściska”

„byłam tylko córką górnika, ale to widok bliski memu sercu.... szkoda, że zacierają się te wspomnienia...”

„ile razy za młodu czekałem, na tatę kiedy wychodził tą bramą z pracy.... piękne czasy !”

„były czasy ze nie jedna żona pod tą brama stała i dzieci. Żal i serce ściska że tak to zrujnowali i zrównali z ziemią”



„Pracowałem tu. Nic nie zostało oprócz wspomnień...”

Propozycje poprawy sytuacji

- » Definiowanie potrzeb mieszkańców
- » Promowanie dziedzictwa przemysłowego
- » Angażowanie lokalnych społeczności



mapio.net



eksploratorzy.com.pl

Dziękuję za uwagę.

Literatura

- *Aktualizacja Programu Ochrony Środowiska dla Gminy Trzebinia na lata 2010 - 2013 wraz z przeprowadzeniem oceny strategicznej oddziaływania programu ochrony środowiska*
- *Trzebinia - Zarys dziejów miasta i regionu. Pod redakcją Feliksa Kiryka, 1994*
- *Wizerunek miasta: Od koncepcji do wdrożenia, Florek, Glińska, Kowalewska, 2009*
- *Raport o stanie gminy za lata 1998 – 2001, 2002-2005, 2006-2009, 2010-2013*