

Liczba mieszkańców jest uniwersalnym wskaźnikiem jakościowym i ilościowym, który świadczy o prosperity miast.

Aż 83% polskich miast, czyli 743 miast w latach 2010-2019 odnotowało spadek liczby mieszkańców.

W naszym kraju postępuje zjawisko polaryzacji rozwoju, zarówno ekonomicznego, społecznego, jak i demograficznego.

Seria wydawnicza IRMIR „Kurczenie się Polskich miast” stanowi próbę diagnozy uwarunkowań tego fenomenu.



Projekt pt. „Nowy model urbanizacji w Polsce – praktyczne wdrożenie zasad odpowiedzialnej urbanizacji oraz miasta zwartej (NewUrban) – Gospodarka”

sektora publicznego i prywatnego, jakości życia w mieście; takie zintegrowane, celowe, kompleksowe i konsekwentnie realizowane...

i korytarzy łączących tereny zielone, obszary cenne przyrodniczo; pozwoli systemowo połączyć ze sobą elementy krajobrazu.

Zasady kształtowania struktury przestrzenno-funkcjonalnej

15. [wyburzenia, recykling terenów, uzupełnienia zabudowy] 1. Na obszarze objętym planem wskazuje się obszary: 1/ wymagające przeprowadzenia wyburzeń...

Plan ogólny kurczenia się miasta

PROJEKT PLANU

Preambuła

Diachroniczność procesu kurczenia, czyli następstwo nakładających się na siebie zjawisk prowadzących do upadku miasta.

Elementem kryzysu jest erozja, destrukcja, co w przypadku tak złożonego organizmu, jakim jest miasto, przejawia się w dekompozycji struktur społecznych...

5. [pryncypia planu] 1. Za nadrzędny cel planu, będącego elementem realizacji polityki przestrzennej miasta, uznaje się wdrożenie idei miasta zwartej.

6. [struktura planu] 1. W Planie określa się uwarunkowania istnienia miasta oraz główne jego problemy.

Rozdział II Uwarunkowania

Zjawiska dotykające miasto

7. [rozwrost przedmieść] 1. Dynamika rozwoju zabudowy mieszkaniowej zaznacza się w dużych metropoliach, rozlewa się na przedmieścia wielu miast.

Rozdział IV Przypisy końcowe

18. [percepcja problemu] 1. Kurczenie się miast, upadek miast towarzyszy naszej cywilizacji, miał on różne uwarunkowania.

19. [finansowanie restrykcji] 1. Doświadczenie zagraniczne pokazuje, że pomoc z budżetu centralnego dla miasta kurczącego się wynosiła niekiedy 40% jego rocznych dochodów.

Logika działań dekompozycyjnych wpisuje się w przemyślane działania projektowe, planowanie dopasowywania miasta (rightsizing) do nowych potrzeb, zmniejszonej populacji miasta.

Esej ten jest próbą systematycznej próby kurczenia się miasta, zwaną dalej „smart shrinkage”, czyli „inteligentnym kurczeniem się”.

20. [monitoring] 1. Realizacja Planu wymaga systematyczności, co przejawia się w monitoringu realizacji zamierzonych celów.

projekt Uchwały Nr ... Rady Miasta kurczącego się w granicy jego obszaru funkcjonalnego

1. [diagnoza] 1. Jakże są granice kurczenia się miasta? Pierwszym krokiem jest diagnoza trendów demograficznych, prognozowanie długookresowe ubytku liczby ludności i określenie jego pożądanej wielkości w oparciu o analizy.

Rozdział I Przepisy ogólne

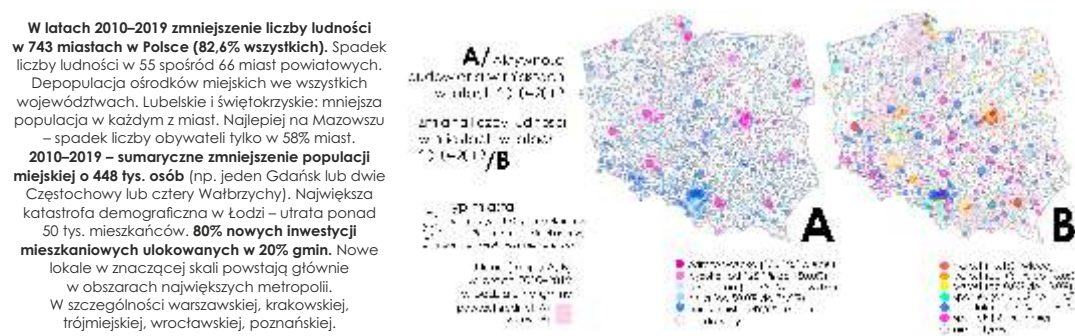
2. [granice miasta] 1. Trudności snastreca definicja samego miasta w świetle obecnych trendów urbanizacyjnych.

10. [rewitalizacja] 1. Rewitalizacja, jak pokazują krajowe doświadczenia, obejmuje głównie obszary śródmiejskie. Są to obszary kluczowe dla mieszkańców, którzy właśnie z nimi się utożsamiają.

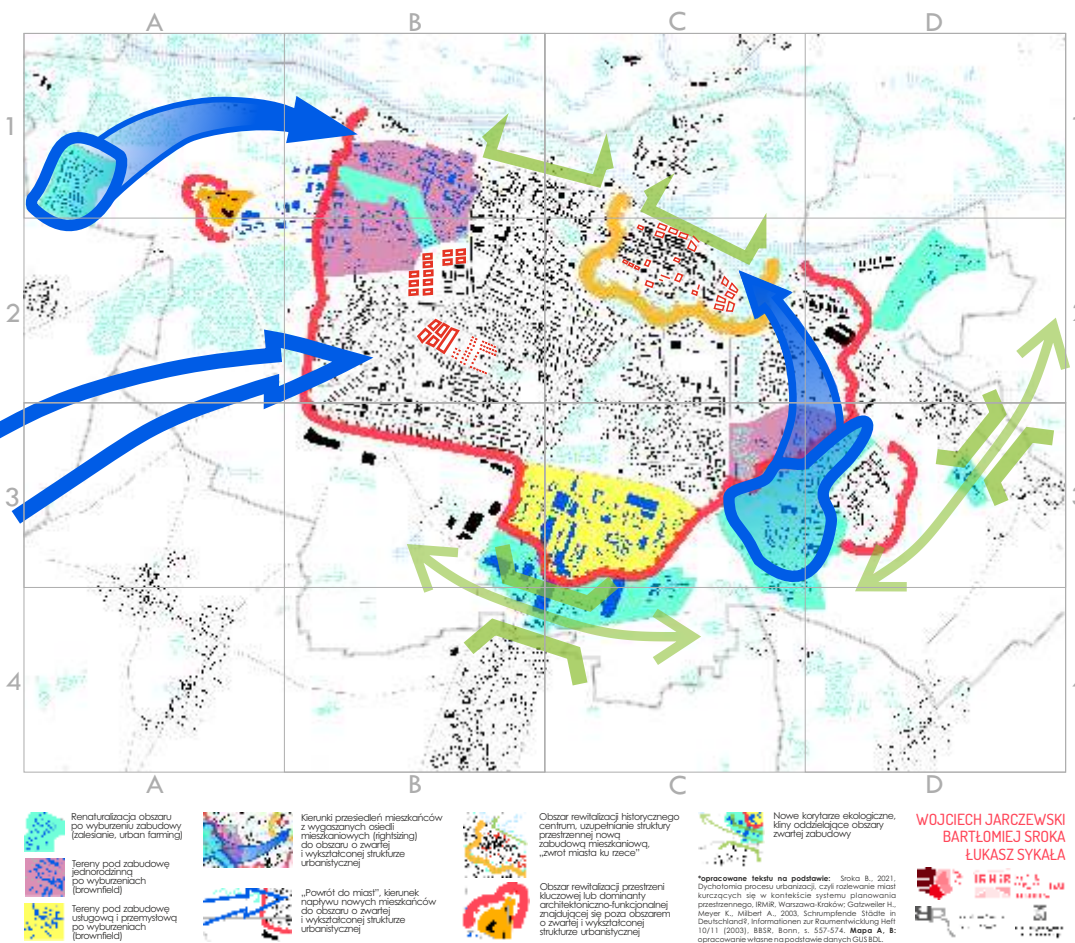
11. [restrukturyzacja] 1. Działania restrukturyzacyjne miasta obejmują kompleksowe działania i korzystają z doświadczeń rewitalizacyjnych, jednak obejmują one całe miasto.

12. [modele „rozwoju” miasta] 1. Wygaszanie miasta zakłada przebudowę jego struktury przestrzenno-funkcjonalnej.

Festung miasto Planowanie kurczenia się miasta



W latach 2010-2019 zmniejszenie liczby ludności w 743 miastach w Polsce (82,6% wszystkich). Spadek liczby ludności w 55 spośród 66 miast powiatowych.



Włodzisław Jarczewski, Bartłomiej Sroka, Łukasz Sykała